

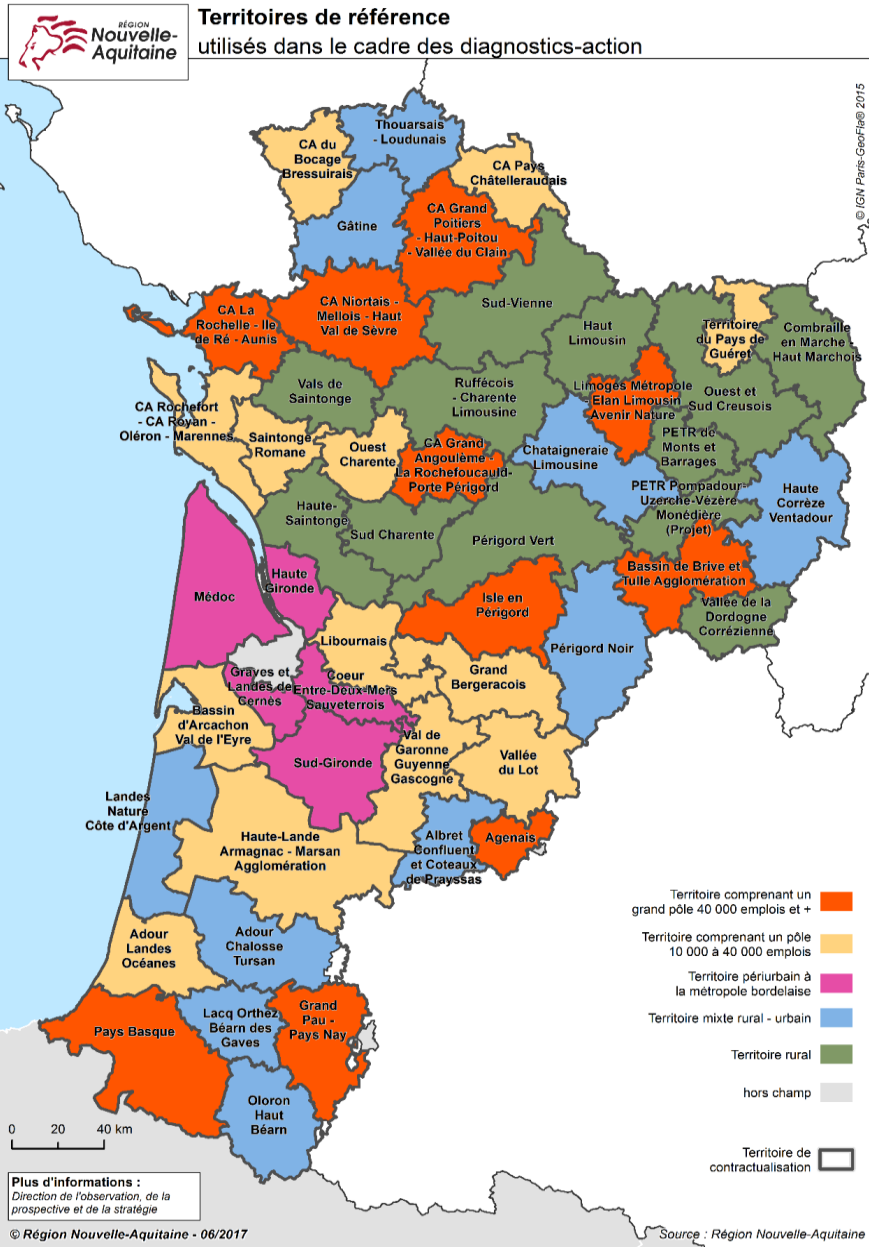


RÉGION  
**Nouvelle-  
Aquitaine**

**ANALYSE SOCIO-  
ECONOMIQUE DU  
TERRITOIRE  
SUD-GIRONDE**

Atelier partenarial 07/09/2018

# Méthodologie



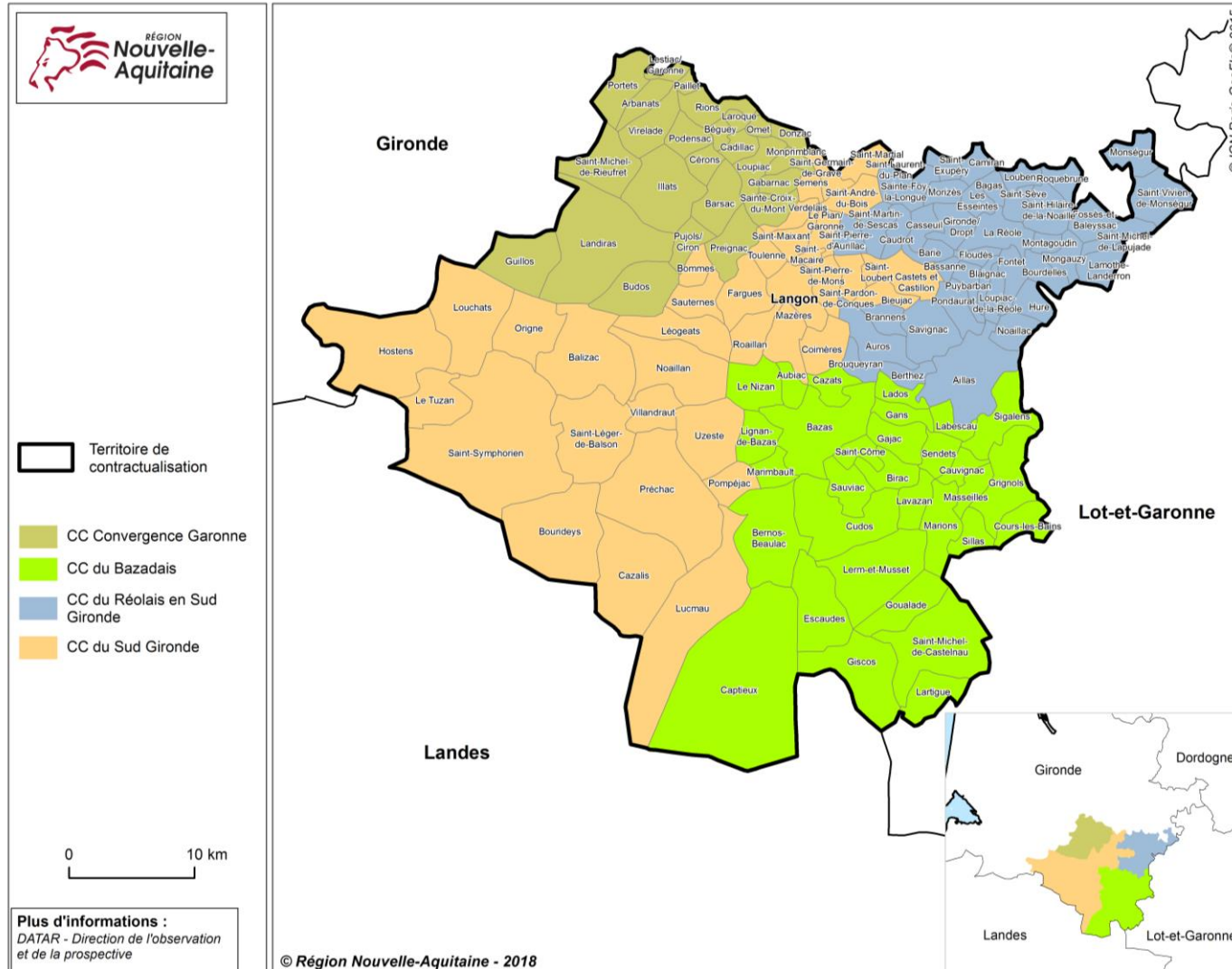
Une comparaison du Sud-Gironde à la région et à la France métropolitaine hors Ile-de-France (dite « France de province »).

Une mise en perspective, pour les données de stock, avec une moyenne de 5 territoires de référence de Nouvelle-Aquitaine, périurbains à la métropole bordelaise.

## Structuration du territoire

# 4 EPCI, 136 communes, 106 700 habitants

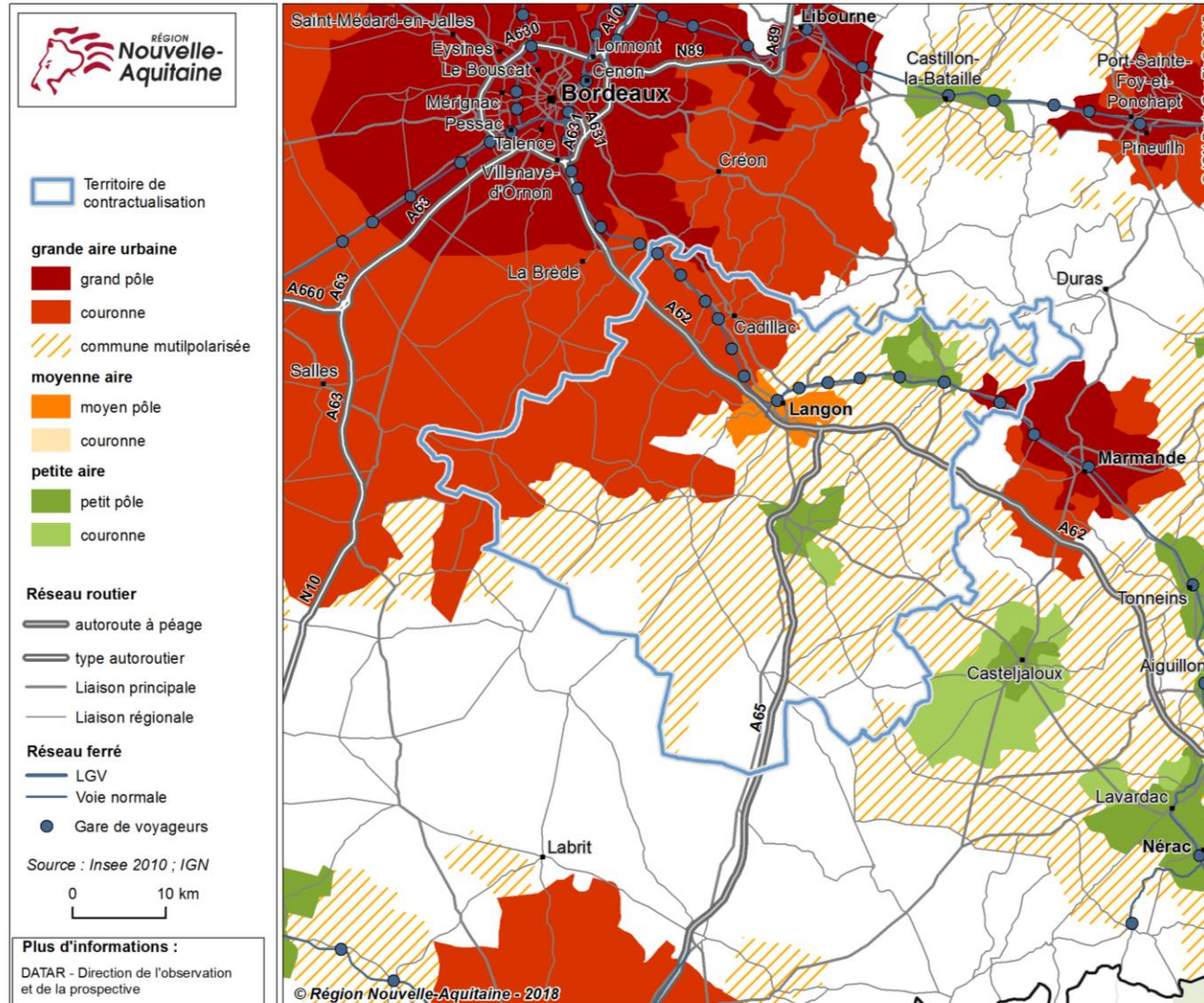
## Présentation du Territoire du contractualisation



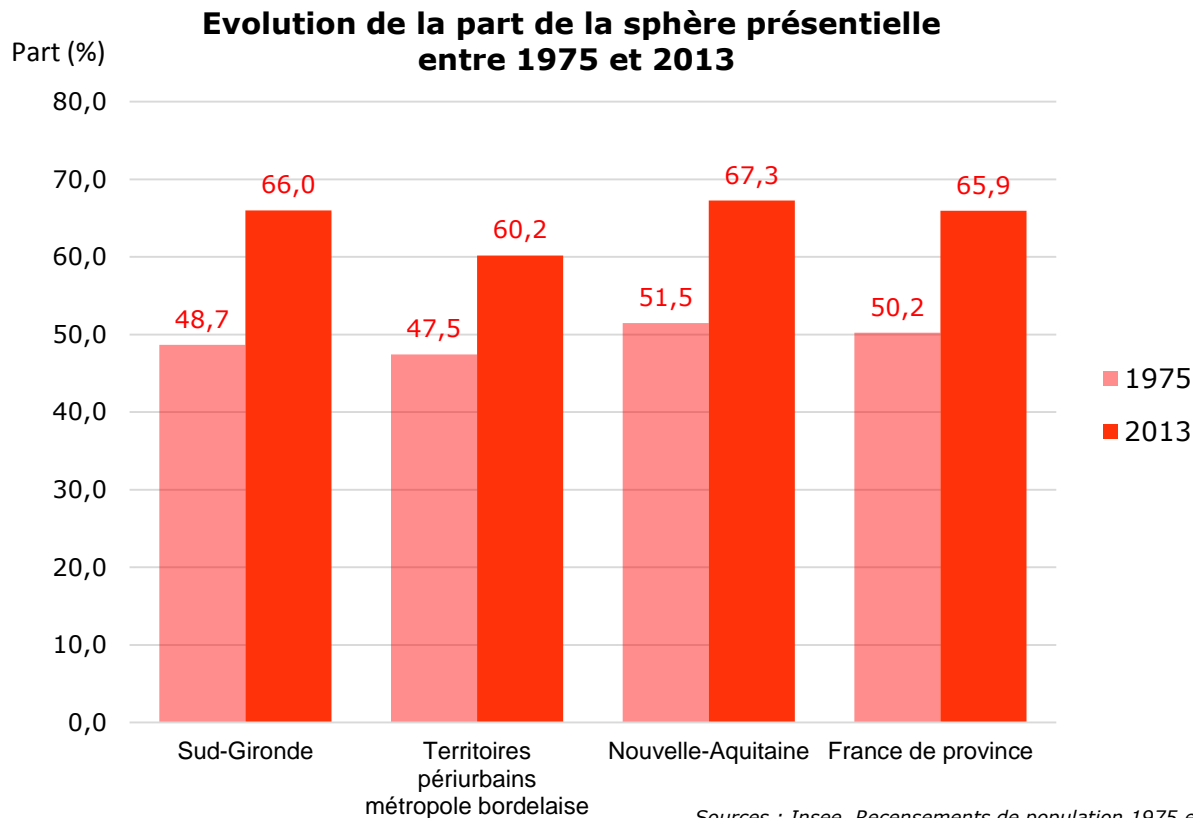
Structuration du territoire

# Un territoire multipolaire, sous influence de la métropole bordelaise

## Urbanisation du territoire et principales infrastructures de communication



## Une chute des secteurs productifs exportateurs

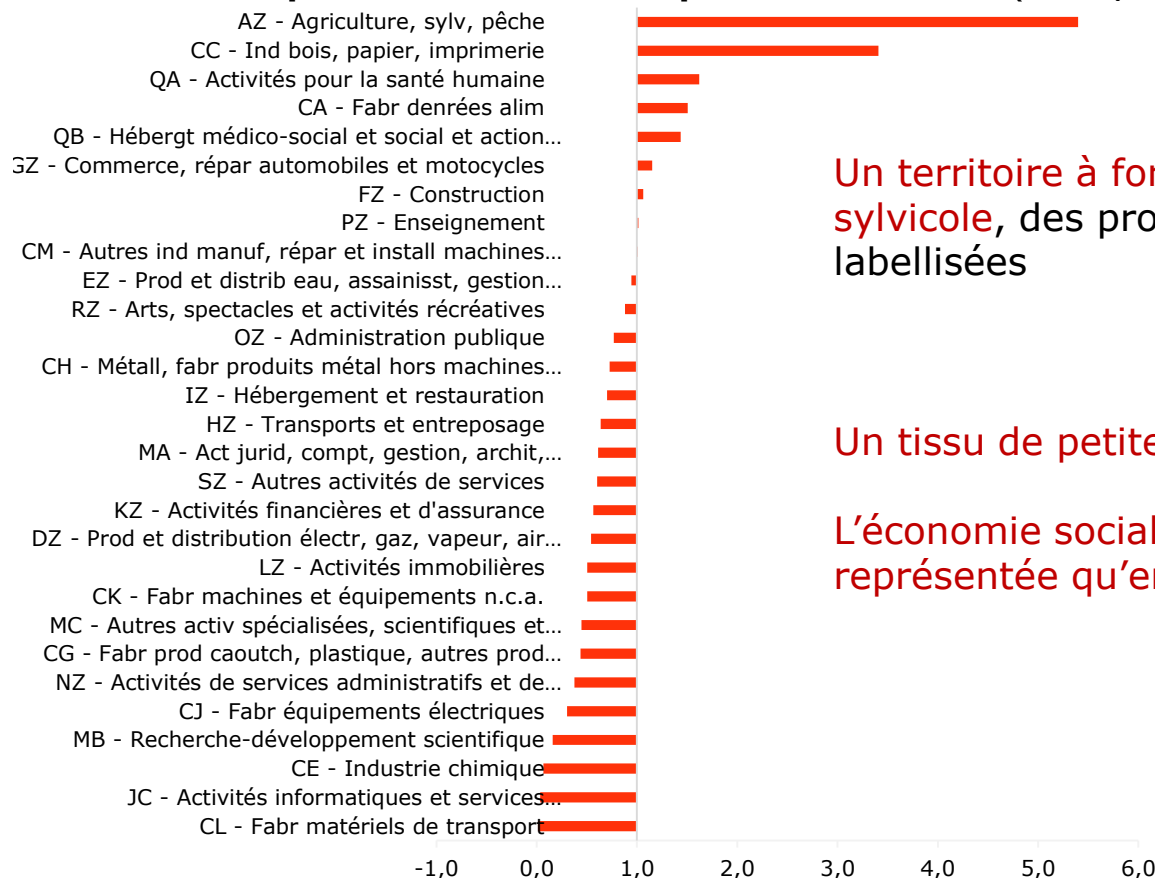


### Dynamique de l'emploi par grande sphère entre 1975 et 2013

	Sphère présentielle		Sphère productive		Ensemble	
	évolution en valeur absolue	évolution en valeur relative	évolution en valeur absolue	évolution en valeur relative	évolution en valeur absolue	évolution en valeur relative
<b>Sud-Gironde</b>	8 872	63,6%	-2 940	-20,0%	5 929	20,7%
<b>Territoires périurbains métropole bordelaise</b>	46 001	116,3%	12 772	29,1%	58 766	70,5%
<b>Nouvelle-Aquitaine</b>	618 898	65,9%	-126 710	-14,3%	492 268	27,0%
<b>France de province</b>	5 123 932	63,1%	-1 207 004	-15,0%	3 917 250	24,2%

## Des spécialisations variées, entre activités agricoles, industrielles et présentes

### Structure de spécialisation du tissu productif en 2014 (NA 38)



Un territoire à forte vocation agricole et sylvicole, des productions diversifiées et labellisées

Un tissu de petites entreprises

L'économie sociale et solidaire est moins représentée qu'en région

Source : Insee, Clap 2014, champ complet hors agriculture et Défense

**L'indice de spécialisation**, calculé ici à partir des effectifs salariés de chaque secteur d'activité en 38 postes (NA38), rapporte le poids de l'effectif salarié du secteur dans l'emploi salarié total du territoire au poids du secteur en province. L'indice est supérieur à 1 pour les secteurs d'activité surreprésentés dans le territoire. Il est inférieur à 1 pour les secteurs sous-représentés.

### Dynamique de l'emploi salarié privé selon les phases de la crise

	Evolution de l'emploi salarié									
	2008-2009		2009-2011		2011-2014		2014-2016		Ensemble période 2008-2016	
	évolution en valeur absolue	évolution annuelle moyenne en valeur relative	évolution en valeur absolue	évolution annuelle moyenne en valeur relative	évolution en valeur absolue	évolution annuelle moyenne en valeur relative	évolution en valeur absolue	évolution annuelle moyenne en valeur relative	évolution en valeur absolue	évolution annuelle moyenne en valeur relative
<b>Sud-Gironde</b>	-302	-1,9%	135	0,4%	3	0,0%	275	0,9%	111	0,1%
<b>Territoires périurbains métropole bordelaise</b>	-11	0,0%	2882	1,9%	2884	1,2%	3290	2,0%	9045	1,4%
<b>Nouvelle-Aquitaine</b>	-29 098	-2,1%	23959	0,9%	-12320	-0,3%	22401	0,8%	4942	0,0%
<b>France de province</b>	-314 830	-2,4%	201545	0,8%	-199535	-0,5%	218575	0,9%	-94245	-0,1%

Source : Acoess, emploi salarié

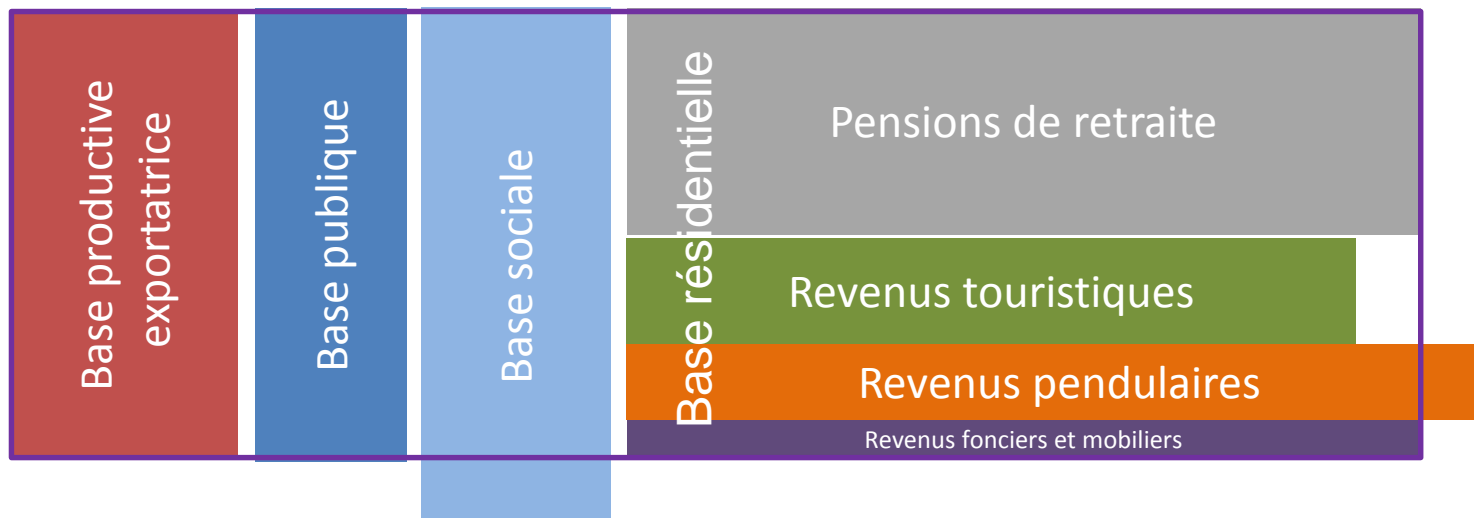
### Décomposition de la dynamique de l'emploi salarié privé du territoire d'étude entre effet structurel et effet local

	évolution 2008-2016 de l'emploi salarié privé sur le territoire	effet structurel	effet local
<b>Sud-Gironde</b>	0,7	2,2	-1,5

Source : Acoess, emploi salarié

Un dynamisme de création d'établissement globalement soutenu mais en nette diminution

## **Une surreprésentation des revenus pendulaires et sociaux**



*Le schéma ne renseigne pas sur la structure exacte des flux de revenus captés par le territoire de contractualisation.*

*Les surfaces qui débordent du cadre violet indiquent une forte probabilité de surreprésentation des revenus concernés.*

*Les surfaces qui apparaissent rétractées par rapport au cadre violet indiquent une forte probabilité de sous-représentation des revenus concernés.*

*Les surfaces des bases sur lesquelles les indicateurs « approchés » ne permettent pas de se prononcer apparaissent ni rétractées ni étirées.*



## Le territoire tire profit de la proximité de Bordeaux métropole

### Migrations pendulaires en nombre d'actifs engendrant captation de revenus et évasion de revenus

*Ne sont présentés dans la tableau que les flux comptant au moins 100 entrants ou 100 sortants. Le total est celui de tous les flux additionnés, y compris ceux inférieurs à 100 entrants ou sortants.*

	nombre d'actifs résidant dans le territoire travaillant hors du territoire	nombre d'actifs résidant hors du territoire travaillant dans le territoire	solde sortants-entrants
Bordeaux Métropole	8 512	1 804	6 708
CC de Montesquieu	1 602	733	868
CC Jalle-Eau-Bourde	431	45	386
Métropole du Grand Paris	166	ns	163
CA Val de Garonne Agglomération	821	718	103
CC des Portes de l'Entre Deux Mers	364	265	98
CA du Libournais	194	106	88
CC du Secteur de Saint Loubes	100	25	74
CC du Bassin d'Arcachon Nord Atlantique (Coban)	112	51	61
CC du Val de l'Eyre	137	114	24
CC des Coteaux et Landes de Gascogne	147	180	-32
CC Coeur Haute Lande	77	146	-69
CC du Créonnais	185	313	-128
CC Rurales de l'Entre-Deux-Mers	731	1 048	-317
<b>Total</b>	<b>14 836</b>	<b>6 674</b>	<b>8 161</b>

Source: Insee RP 2013

## Densité d'hébergement touristique

	Nombre de lits touristiques pour 100 habitants
Sud-Gironde	12,2
Territoires périurbains métropole bordelaise	50,5
Nouvelle-Aquitaine	47,0

Sources : Insee, recensement de population 2013 - Insee, DGE, CRT données au 1er janvier 2016

**Des marges de développement** au regard des atouts naturels et environnementaux du Sud Gironde, de la richesse du patrimoine bâti et des opportunités liées à l'oenotourisme

## **Une faible densité d'emplois présents privés**

<b>Densité d'emplois salariés présents</b>	
	<b>Nombre d'emplois salariés présents (hors secteur public) pour 100 habitants</b>
<b>Sud-Gironde</b>	8,9
<b>Territoires périurbains métropole bordelaise</b>	9,3
<b>Nouvelle-Aquitaine</b>	13,3
<b>France de province</b>	13,4

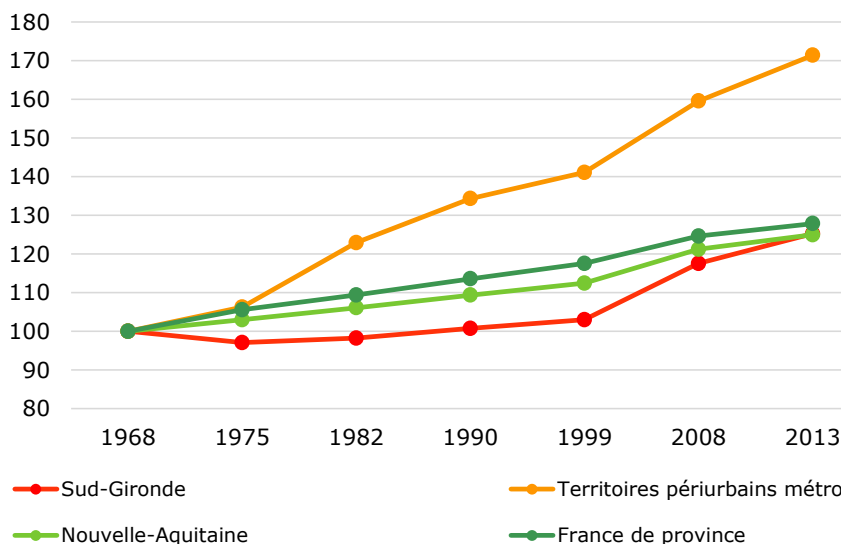
*Source : Insee, Clap 2014*

- Opportunité d'accroître la captation de revenus extérieurs
- de réduire l'évasion commerciale

# Une croissance démographique portée par une forte dynamique migratoire

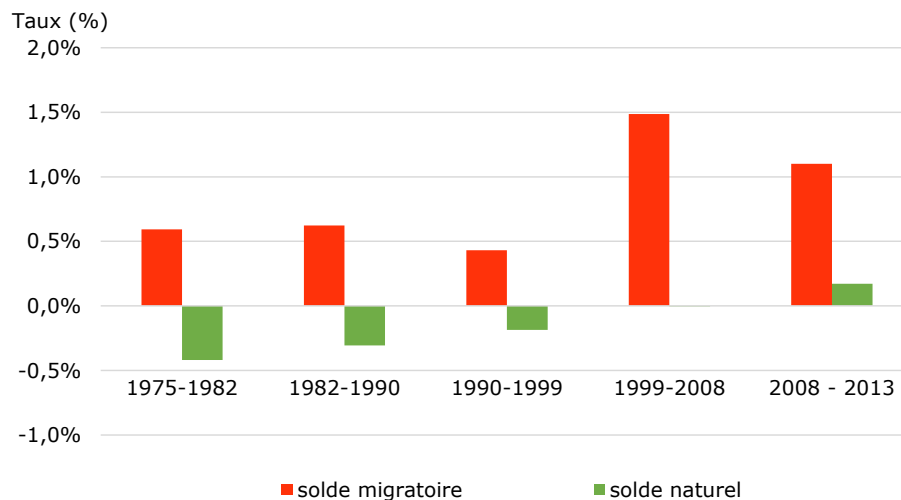
## Evolution de la population

(base 100 en 1968)



Sources : Insee, Recensements de population

## Variation annuelle moyenne de la population due aux soldes naturel et migratoire sur le territoire de contractualisation



Sources : Insee, Recensements de population

Une population relativement jeune

**Taux d'équipement par gamme et domaine pour 10 000 habitants**
**Gamme proximité**

	Commerces	Enseignement	Santé	Services aux particuliers	Sports, loisirs et culture	Transports et déplacements	Ensemble
Sud-Gironde	15,6	6,4	54,0	188,8	23,4	4,1	292,4
Territoires périurbains métropole bordelaise	14,2	6,1	50,0	196,6	17,5	5,1	289,4
Nouvelle-Aquitaine	15,7	6,3	47,2	173,8	16,9	4,1	264,0
France de province	14,9	6,7	42,6	155,8	16,0	4,0	240,0

**Gamme intermédiaire**

	Commerces	Enseignement	Santé	Services aux particuliers	Sports, loisirs et culture	Transports et déplacements	Ensemble
Sud-Gironde	25,6	1,2	14,7	10,3	2,1		53,9
Territoires périurbains métropole bordelaise	24,2	0,9	12,8	9,0	2,1		49,0
Nouvelle-Aquitaine	33,2	1,1	12,3	9,2	2,1	0,0	57,9
France de province	30,1	1,1	11,7	8,5	1,9	0,0	53,3

**Gamme supérieure**

	Commerces	Enseignement	Santé	Services aux particuliers	Sports, loisirs et culture	Ensemble
Sud-Gironde	0,6	0,7	11,3	1,7	0,8	15,1
Territoires périurbains métropole bordelaise	1,2	0,4	7,6	1,2	0,6	11,0
Nouvelle-Aquitaine	1,5	0,9	11,8	2,4	0,7	17,3
France de province	1,2	0,9	10,6	2,4	0,7	15,8

## Des conséquences sur l'occupation des sols et l'organisation du territoire

- Un parc de logements qui se renouvelle sur la période récente

Répartition des résidences principales construites jusqu'en 2010 selon leur période d'achèvement

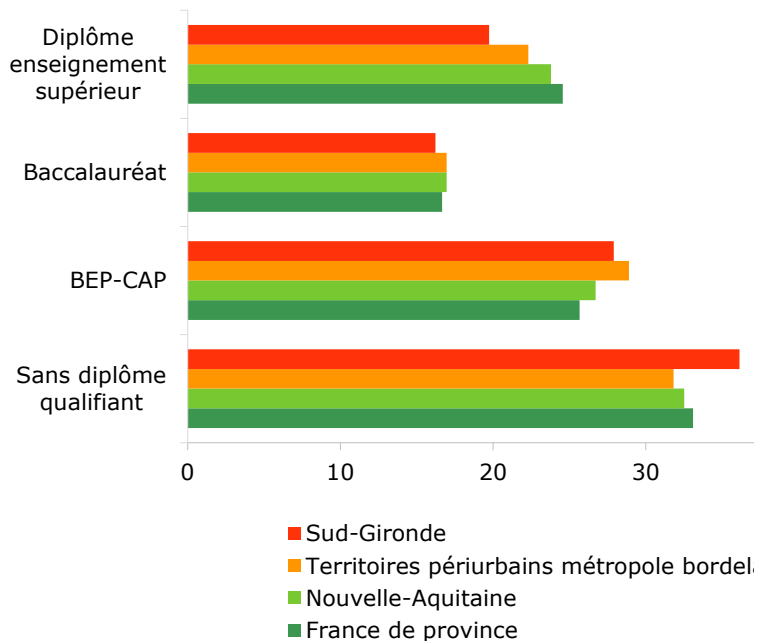
	Avant 1919	De 1919 à 1945	De 1946 à 1970	De 1971 à 1990	De 1991 à 2005	De 2006 à 2010	Ensemble
Sud-Gironde	32,6%	8,3%	10,1%	22,2%	15,9%	11,0%	100,0%
Territoires périurbains métropole bordelaise	22,4%	6,5%	9,7%	30,7%	19,2%	11,7%	100,0%
Nouvelle-Aquitaine	19,8%	8,2%	18,2%	28,5%	17,0%	8,3%	100,0%
France de province	16,3%	9,4%	21,7%	29,4%	16,0%	7,1%	100,0%

Source : Insee, recensement de population 2013

- **Consommation d'espace liée à la croissance démographique :**  
0,13 ha/habitant supplémentaire entre 2000 et 2009 en Sud-Gironde (contre 0,08 hectare dans les territoires périurbains du Cœur-entre-deux-mers-Sauveterrois et Graves-Landes de Cernès)
- **Recul des espaces agricoles**  
-3,1% entre 2000 et 2009
- **Hausse des prix de l'immobilier**  
Prix moyen/m<sup>2</sup> d'un appartement vendu : +4,1% entre 2012 et 2016 (+2,9% En Nouvelle-Aquitaine)

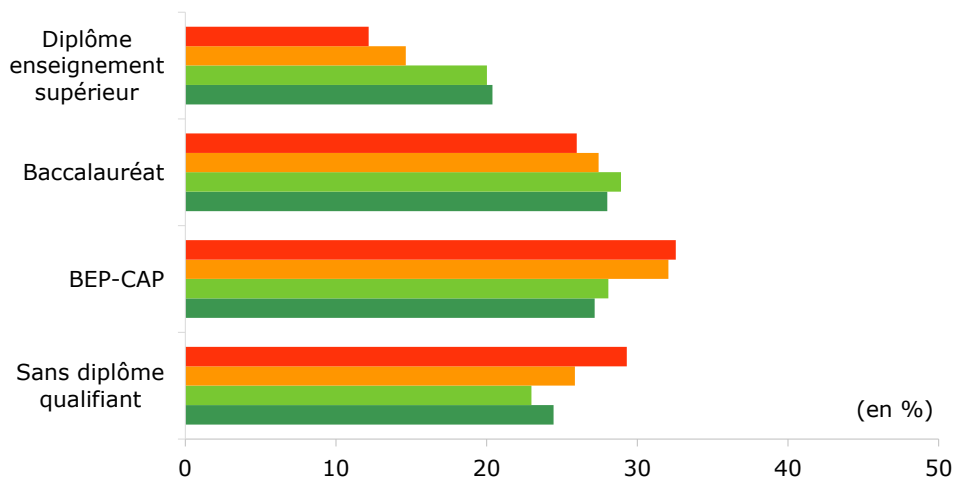
## Une population peu qualifiée, y compris chez les jeunes

**Diplôme le plus élevé de la population non scolarisée de 15 ans et plus en 2013**



Source : Insee, RP 2013

**Diplôme le plus élevé de la population non scolarisée de 15 à 24 ans**



## Une offre de formation initiale relativement importante

7 lycées publics, effectif global de plus de 3 000 apprenants : 3 lycées d'enseignement général et technologique (Langon, Bazas, La Réole), 2 lycées d'enseignement professionnel (Langon, labellisé « lycée des métiers », Bazas), 2 lycées d'enseignement agricole (Langon, Bazas, membre du Campus des métiers et des qualifications Bois et Forêt).  
+ le CFA agricole de la Gironde, qui a une implantation à La Réole hors EPL, une antenne du CFA Sabres à Bazas (gestion forestière), le CFA des Compagnons du Devoir à Lamotte Landeron (bâtiment), le CFA des MFR à Gironde-sur-Dropt (gestion) .

L'offre de formation initiale professionnelle est diversifiée.

Deux établissements offrent une formation supérieure : un BTS Viticulture, œnologie, un BTS Gestion forestière, et une Licence professionnelle « métiers du bois » avec l'université de Pau et des Pays de l'Adour.

	Bois - agriculture	Tertiaire - commercial	Maintenance	Bâtiment-construction-travaux publics	Gestion-administration-transport-logistique	Electricité-électrotechnique	Services à la personne	Mécanique, travail des métaux, industries de process
<b>LP Anatole de Monzie (Bazas)</b>		CAP, Bac pro			Bac pro		MC, CAP, Bac pro	
<b>LP Sud Gironde (Langon)</b>			Bac pro	CAP, Bac pro, BP (*)		Bac pro		CAP, Bac pro
<b>LEGTA Terres de Gascogne (Bazas)</b>	Bac pro, Bac techno, BTS Gestion forestière (*), Licence pro métiers du bois		BP (*)					
<b>EVO La Tour Blanche (Langon)</b>	Bac pro, BTS Viticulture, œnologie (*)	Bac pro						
<b>CFA agricole de la Gironde (La Réole)</b>	CAP (*), BP (*)							



## **Un risque de détérioration de la situation sociale**

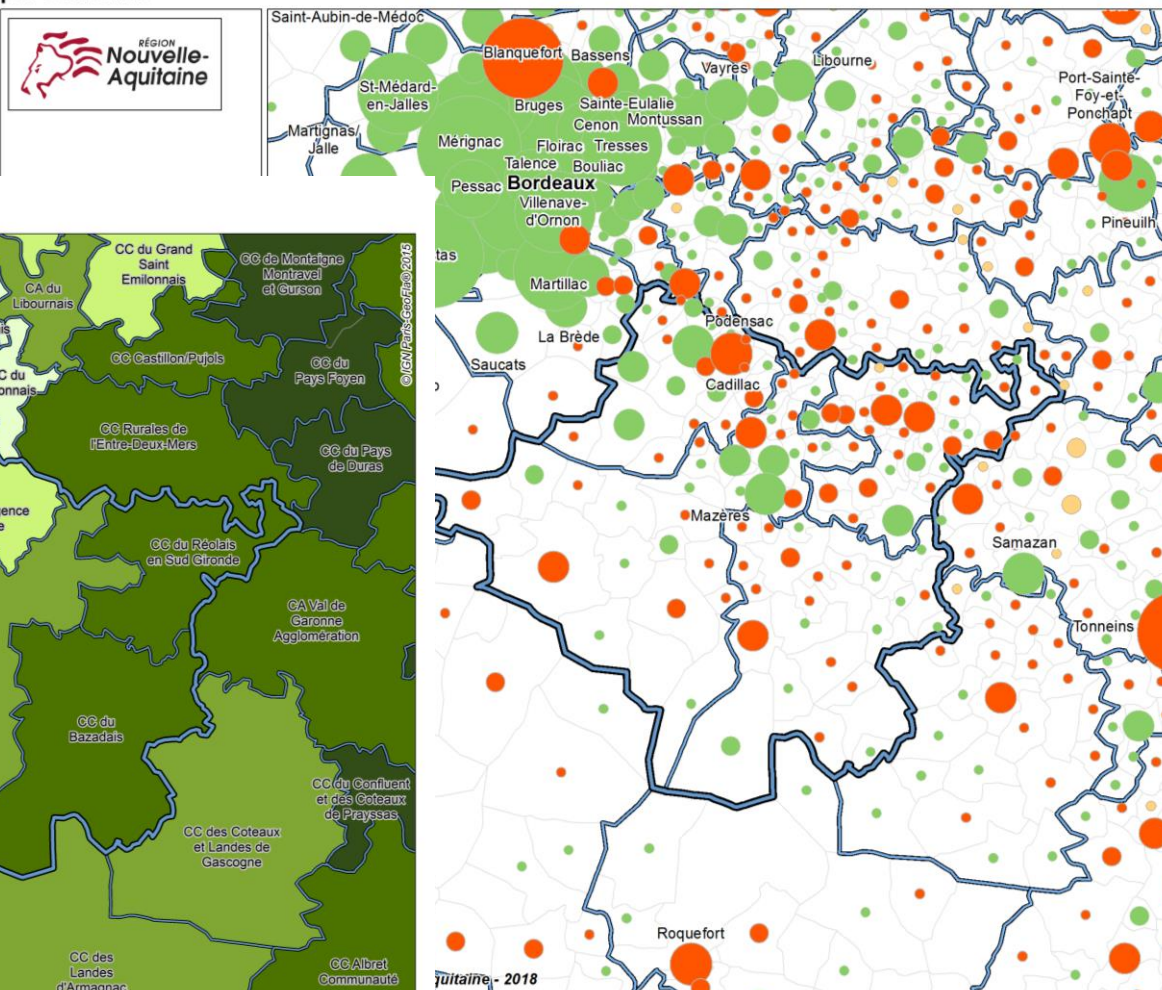
- Un marché de l'emploi marqué par la **saisonnalité et la précarité des contrats de travail**
- **Des niveaux de revenu** proches de la moyenne régionale à l'Ouest mais beaucoup plus modestes à l'Est
- **Un taux de pauvreté supérieur à la moyenne régionale**, sans excéder la moyenne nationale
- **Un taux de chômage dans la moyenne régionale**

# Un développement déséquilibré du territoire

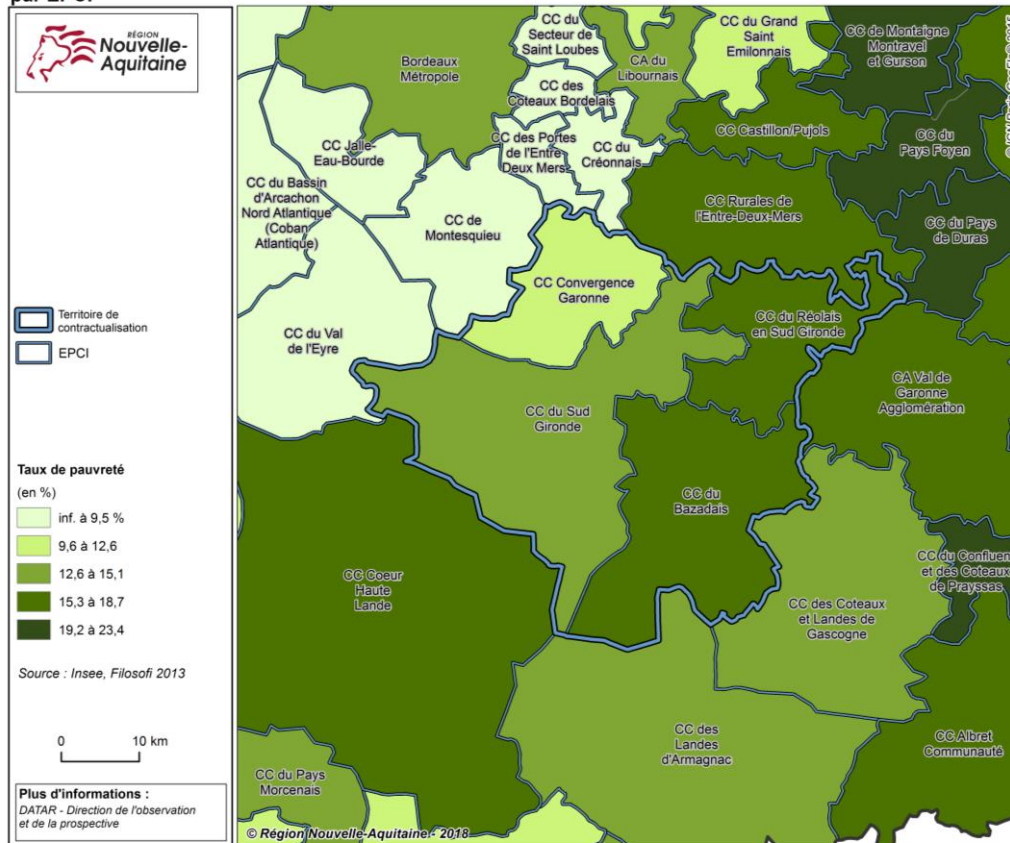
Evolution de la population entre 2008 et 2013  
par commune



Tendance d'évolution de l'emploi salarié privé entre 2008 et 2016  
par commune



Taux de pauvreté en 2013  
par EPCI



## **Place aux échanges**