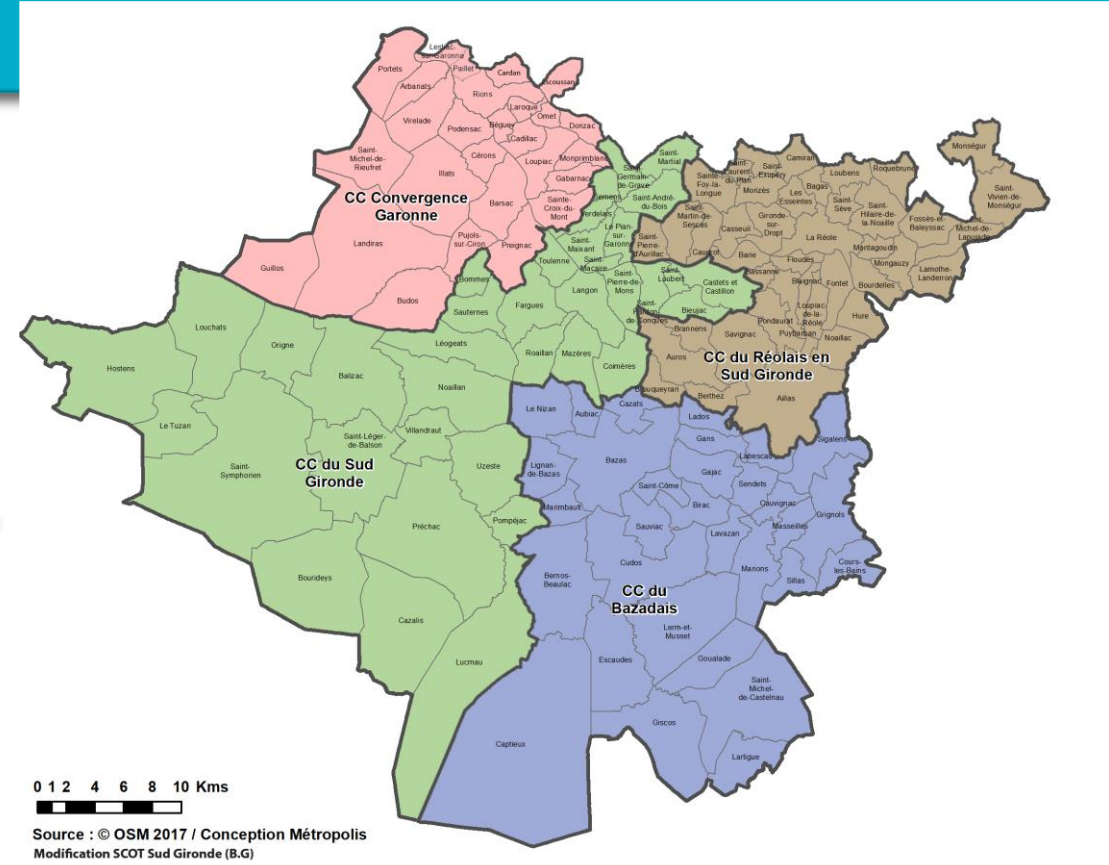


Diagnostic territorial santé- environnement en Sud-Gironde

Dans le cadre de la déclinaison locale de l'Observatoire Régional Santé Environnement initiée par le Contrat local de santé (CLS) Sud-Gironde

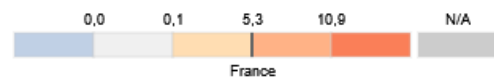
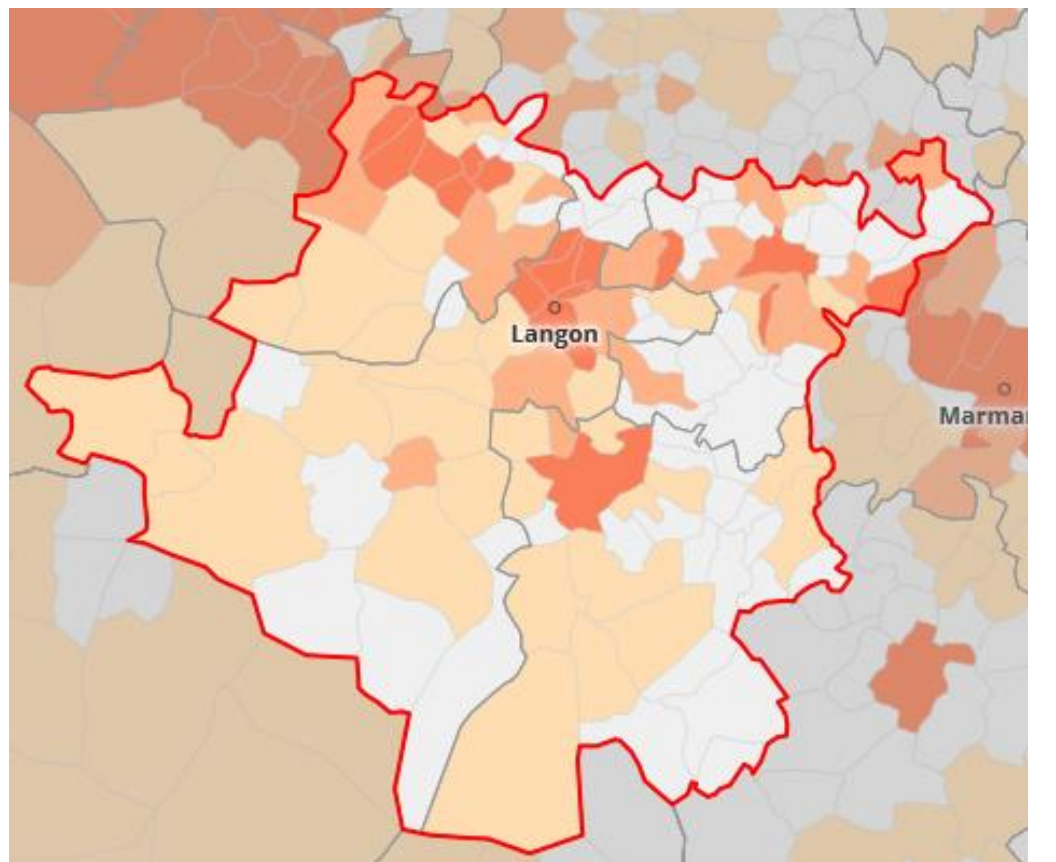
Simon Leproux (ORS NA)
08/11/2021

- // 136 communes
- // 4 EPCI
- // 2 119 km²

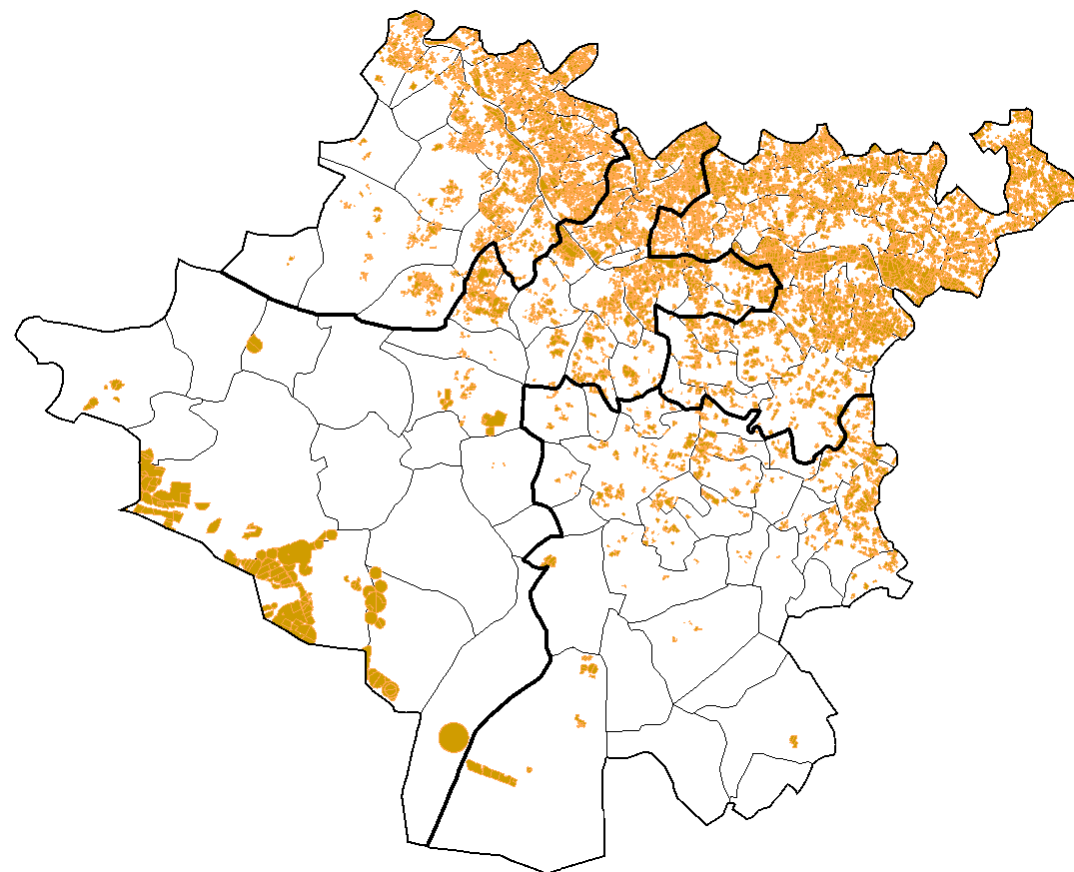


Occupation du sol

Part de la surface communale artificialisée = 3,5 % du territoire CLS (Corine Land Cover 2018)

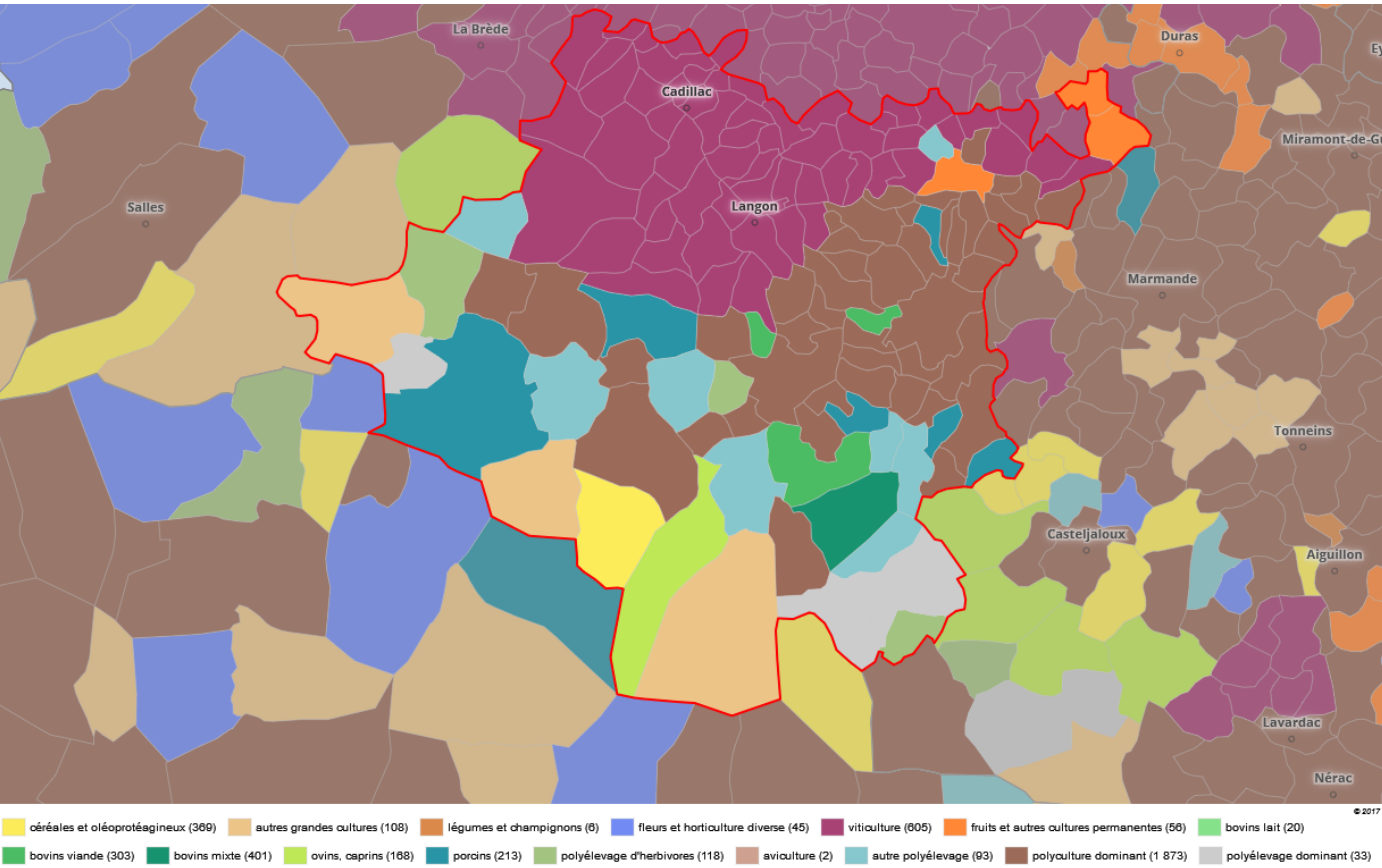


Surfaces agricoles = 16 % du territoire CLS (RPG 2018)

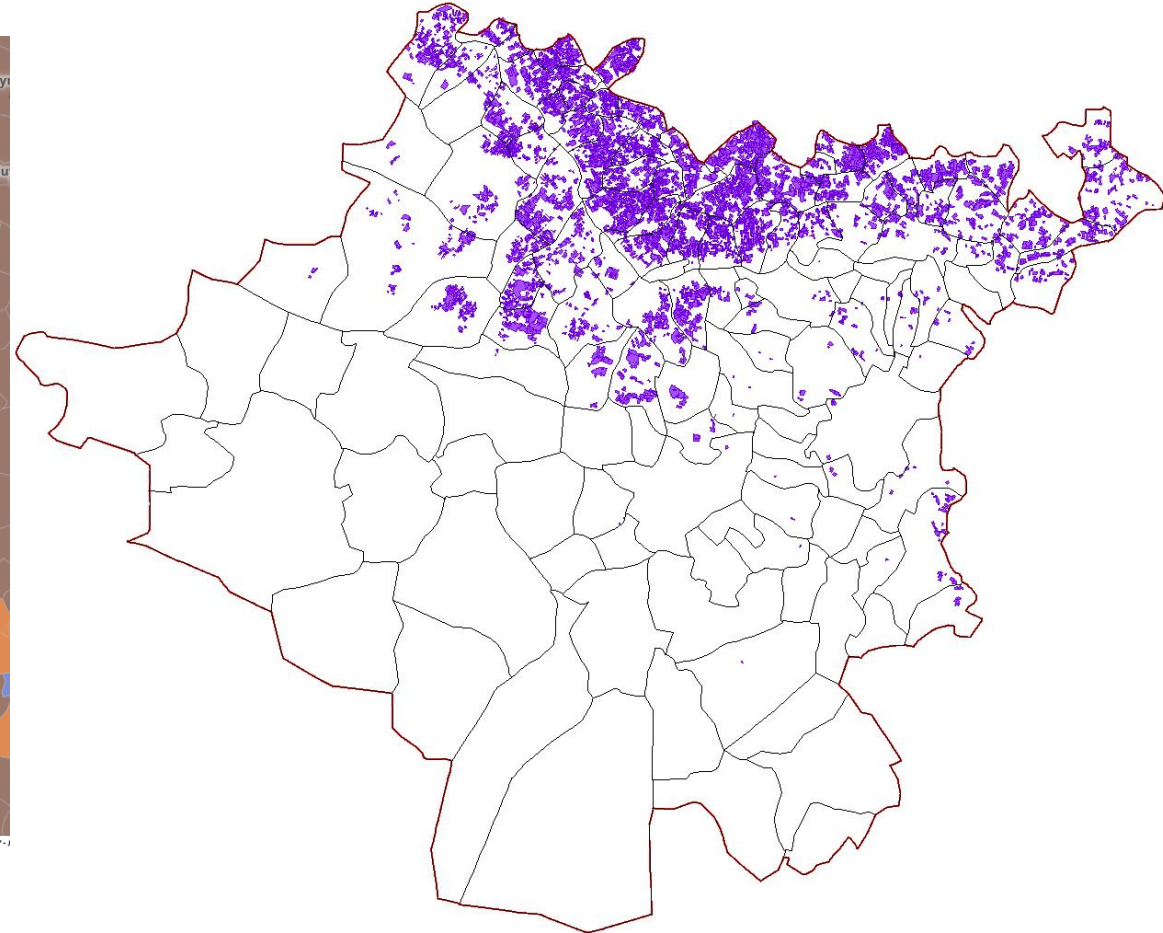


Occupation du sol

Orientation agricole principale des communes (RA 2010)

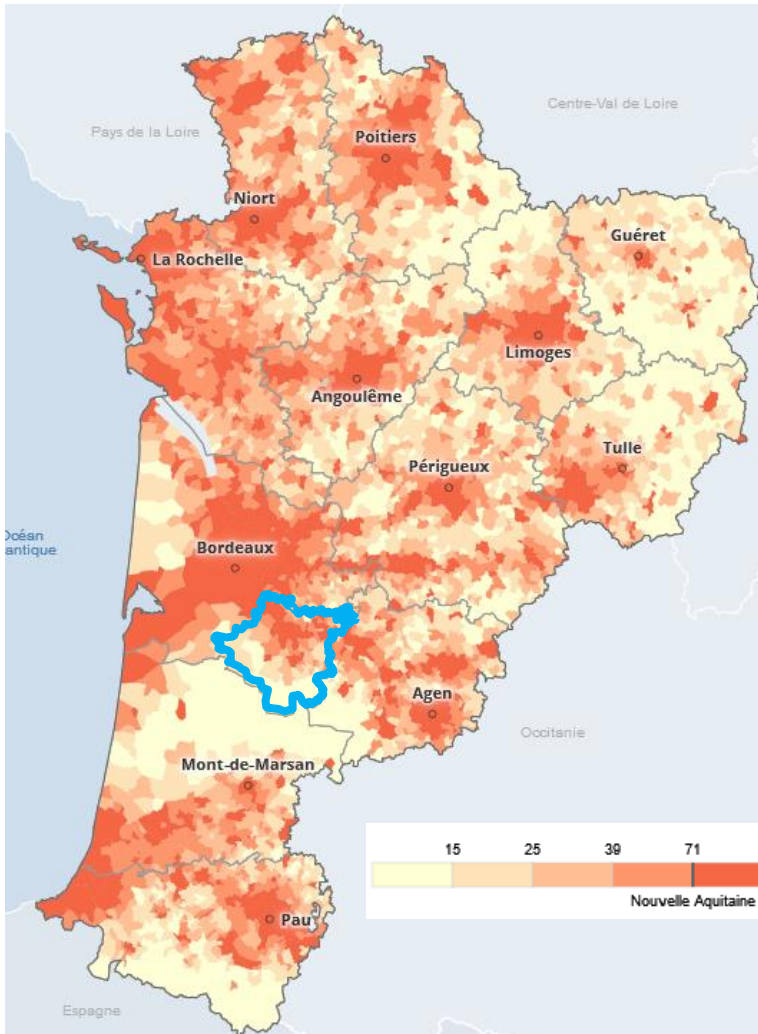


Surfaces en vignes = 38 % de la surface agricole (RPG 2018)



Contexte socio-démographique et sanitaire

Densité de population en 2018 (Insee RP)

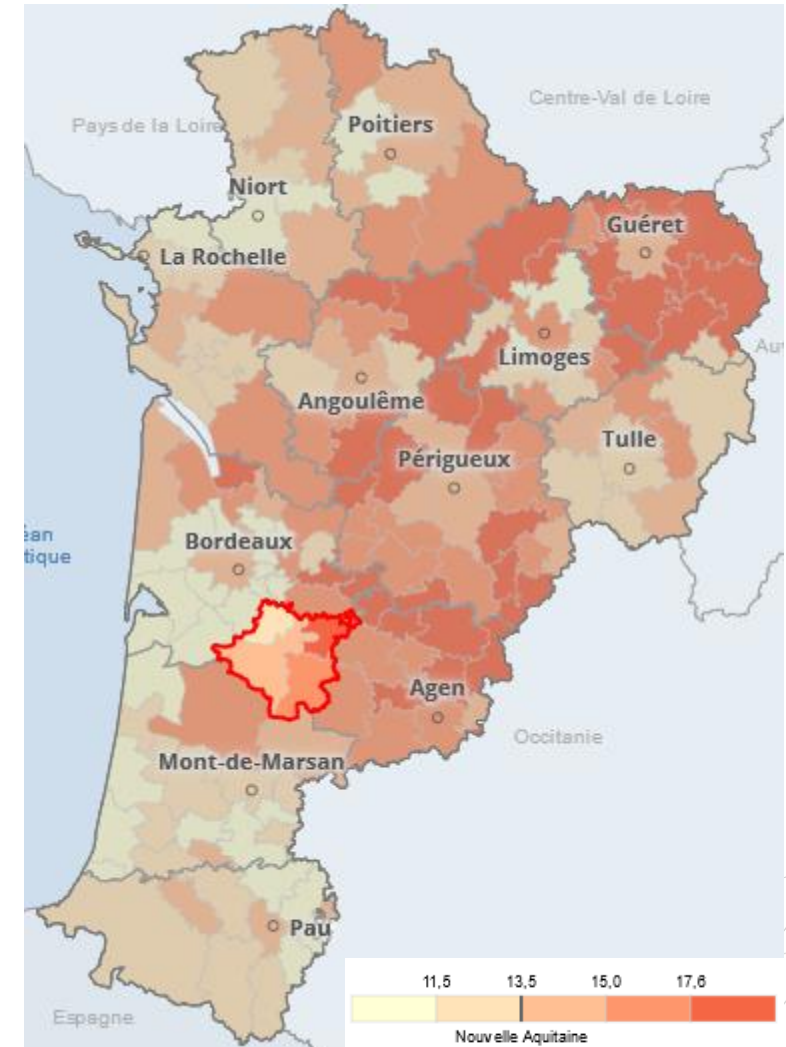


Un territoire étendu et peu densement peuplé : 110 858 habitants, 53 hab./km²

- CdC Sud Gironde : 38 723 hab.
- CdC Convergence Garonne : 32 553 hab.
- CdC Réolais : 23 860 hab.
- CdC Bazadais : 15 722 hab.

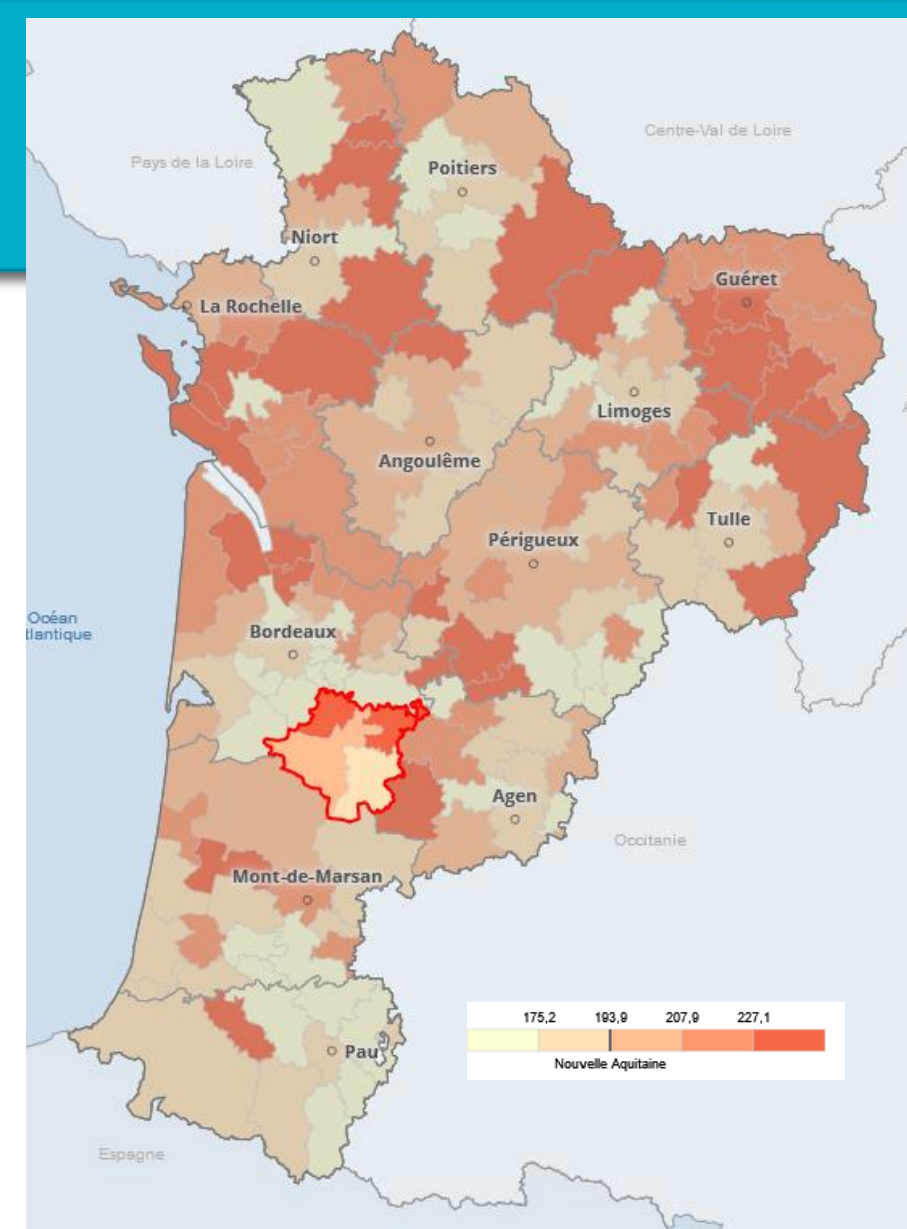
Globalement plutôt défavorisé d'un point de vue social

Taux de pauvreté en 2017 (Insee, Filosofi)



Contexte socio-démographique et sanitaire

- Un taux de mortalité prématurée significativement plus élevé que la moyenne nationale
- Des taux de mortalité significativement plus élevés que la moyenne nationale :
 - pour certaines localisations cancéreuses : reins, voies respiratoires, utérus
 - pour les maladies cardiovasculaires (maladies vasculaires cérébrales)
 - et pour les maladies respiratoires



Taux standardisé de mortalité prématurée 2012-2016
(Inserm, CépiDC, Insee)

Contexte socio-démographique et sanitaire

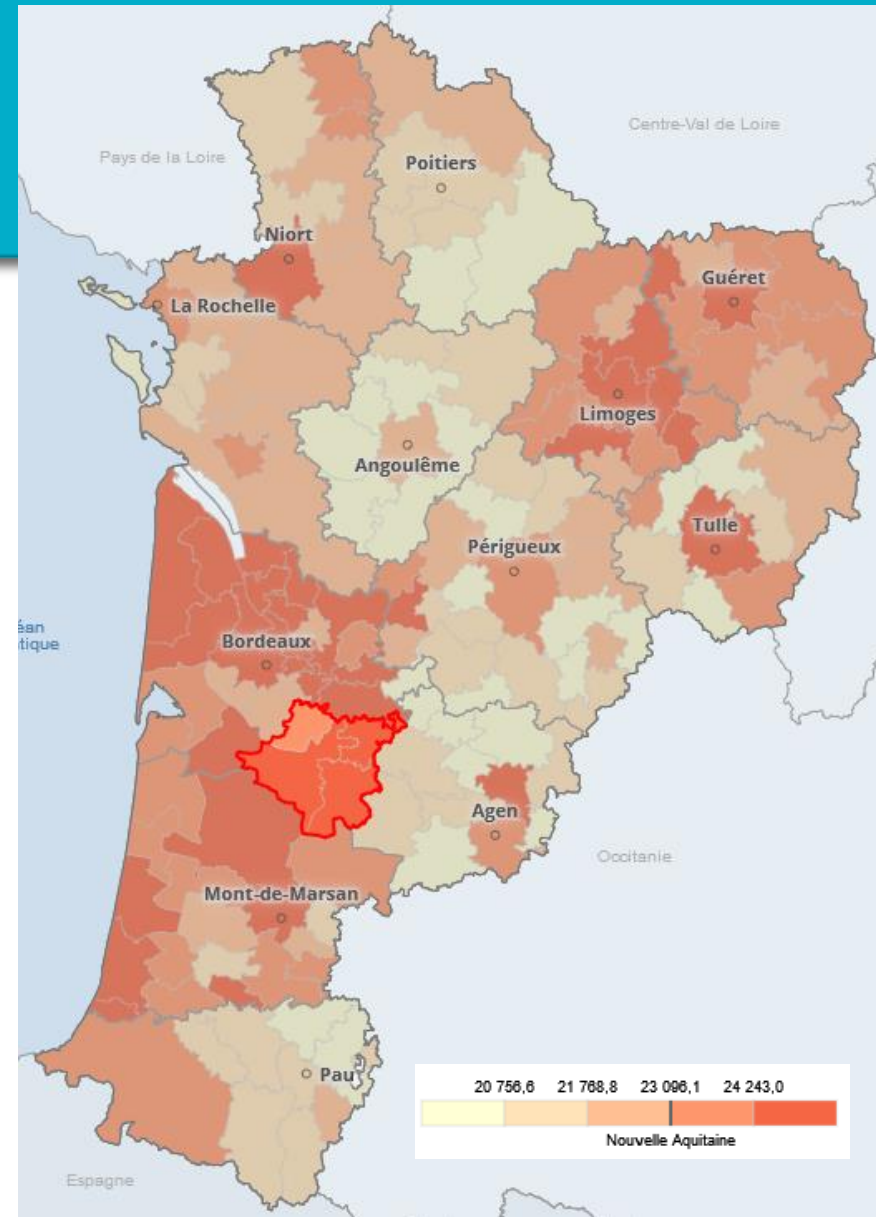
Des taux standardisés de bénéficiaires d'**Affection Longue Durée** (ALD) significativement

supérieurs à la moyenne nationale pour :

- tous cancers, cancer colorectal, rein, utérus
- maladies cardiovasculaires
- insuffisances respiratoires (broncho-pneumopathie chroniques obstructives (BPCO))

inférieurs à la moyenne nationale pour :

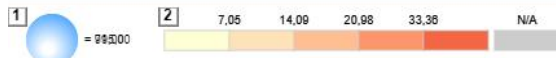
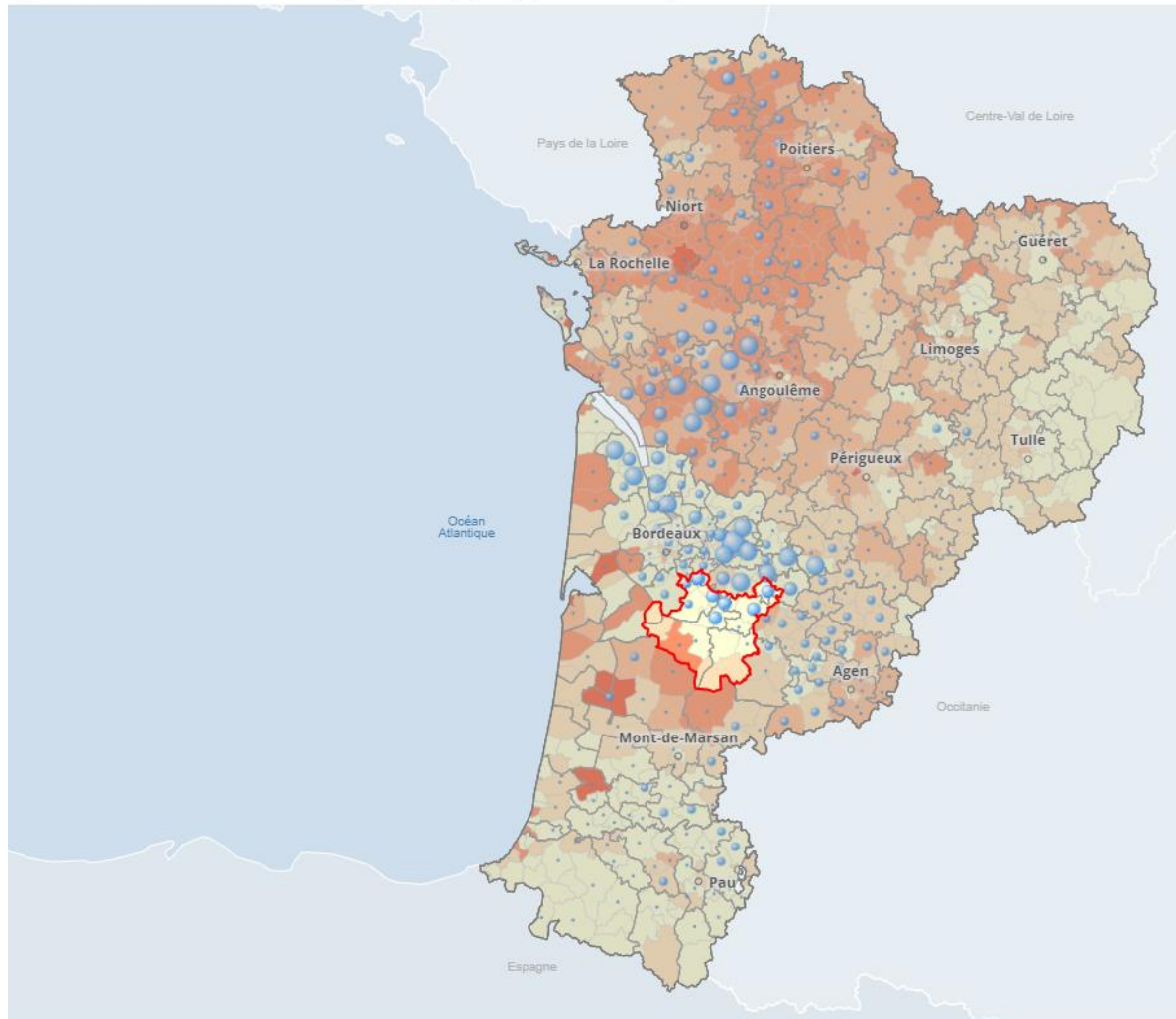
Asthme (moins de 20 ans), maladie de Parkinson et diabète de type 1



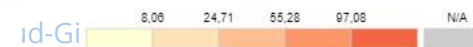
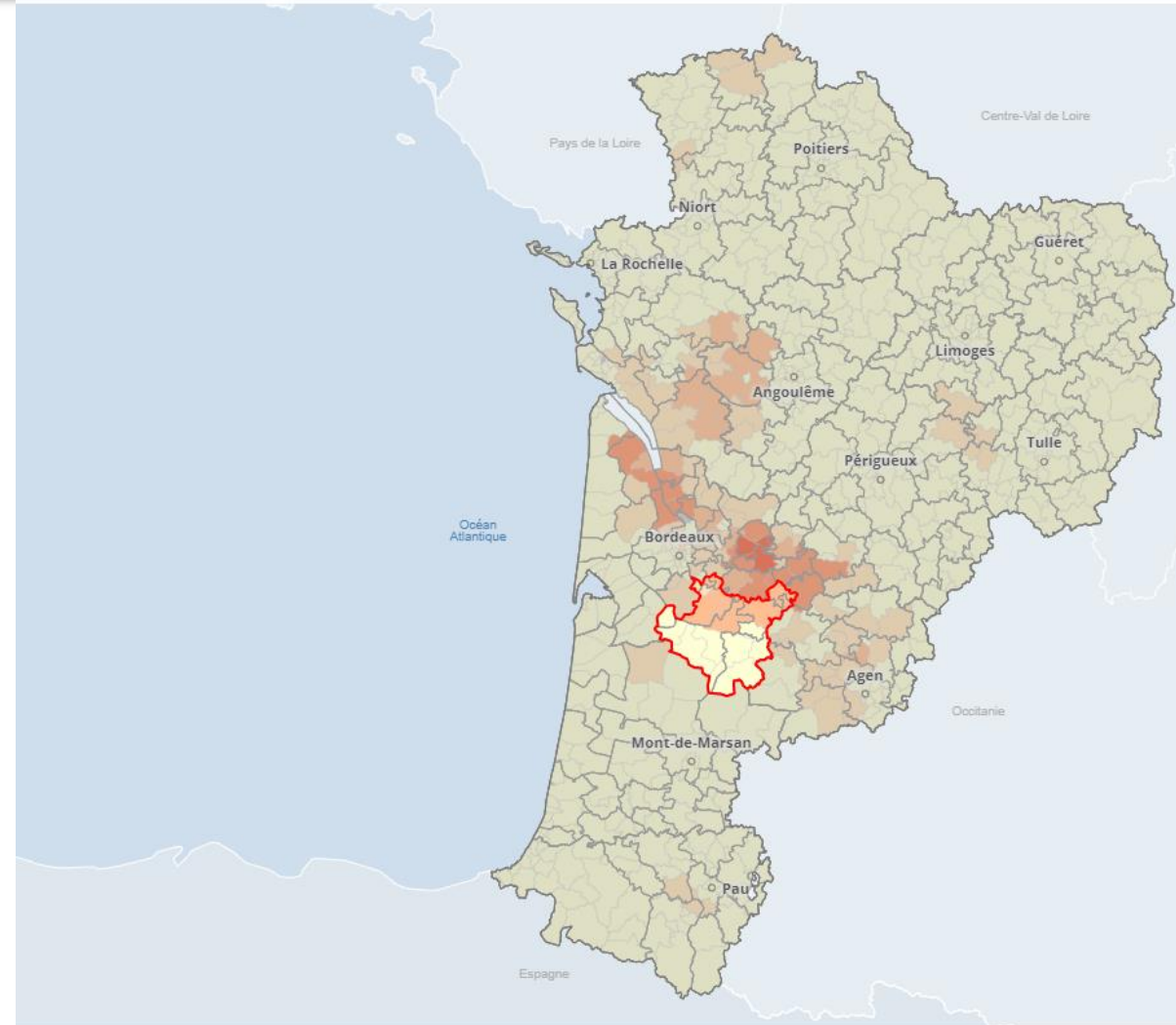
*Taux standardisé de prévalence ALD toutes causes, 2020
(CNAMTS, CCMSA, INSEE)*

Ventes de produits phytosanitaires (PP) en 2019

- 1 quantité totale vendue de substances phytosanitaires, 2019 (tonnes) - Source : BNVD 2020_SIE
- 2 part de substances actives classées CMR, T,T+ ou santé A,B, 2019 (%) - Source : BNVD 2020_SIE



- part de substances actives AB et biocontrôle, 2019 (%) - Source : BNVD 2020_SIE



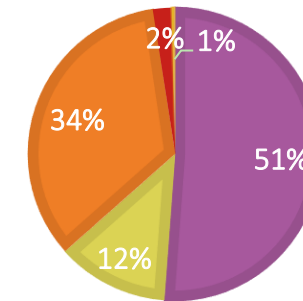
Ventes de produits phytosanitaires (PP) en 2019

- 596 tonnes de substances actives (SA) vendues en 2019 sur le territoire
- dont 8 % de SA classées cancérigènes, mutagènes ou reprotoxiques (CMR)

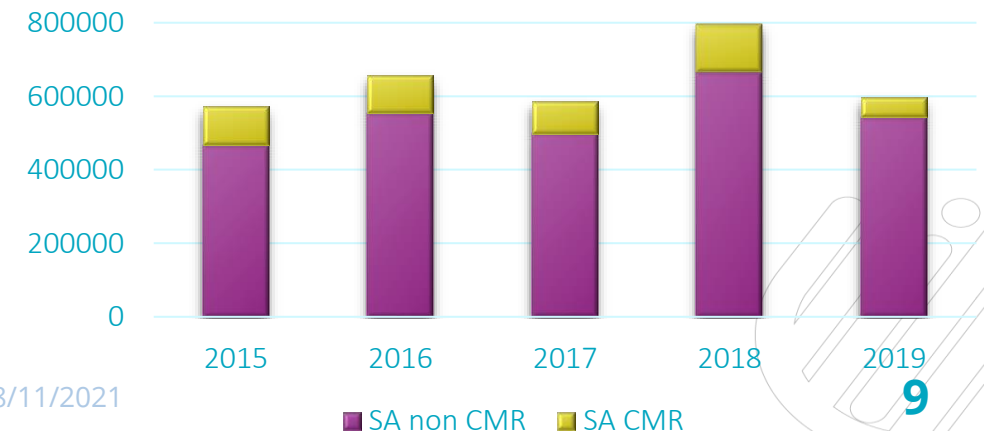
SUBSTANCE ACTIVE	QUANTITÉ (t)
soufre	242
fosetyl-aluminium	74
glyphosate	45
cuivre	41
metirame	37
phosphonate de potassium	28
kaolin	17
phosphonate de disodium	16
folpel (CMR)	12
s-metolachlore	9

RÉPARTITION DES VENTES DE SA PAR FAMILLE - 2019

Fongicides Herbicides Insecticides Autres N/A

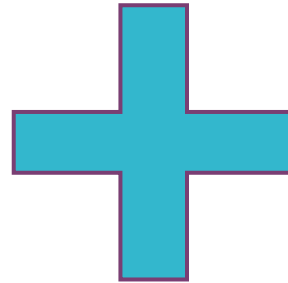
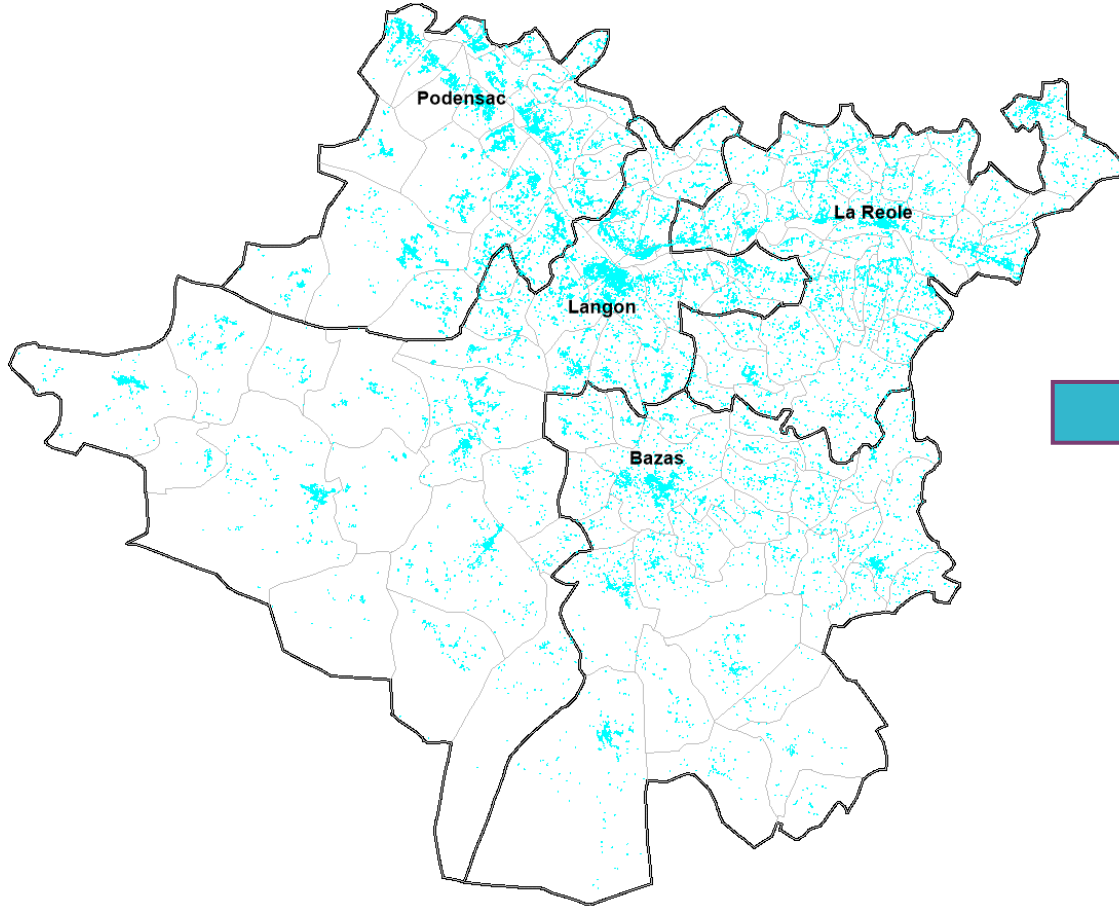


Quantité de SA vendues en kg

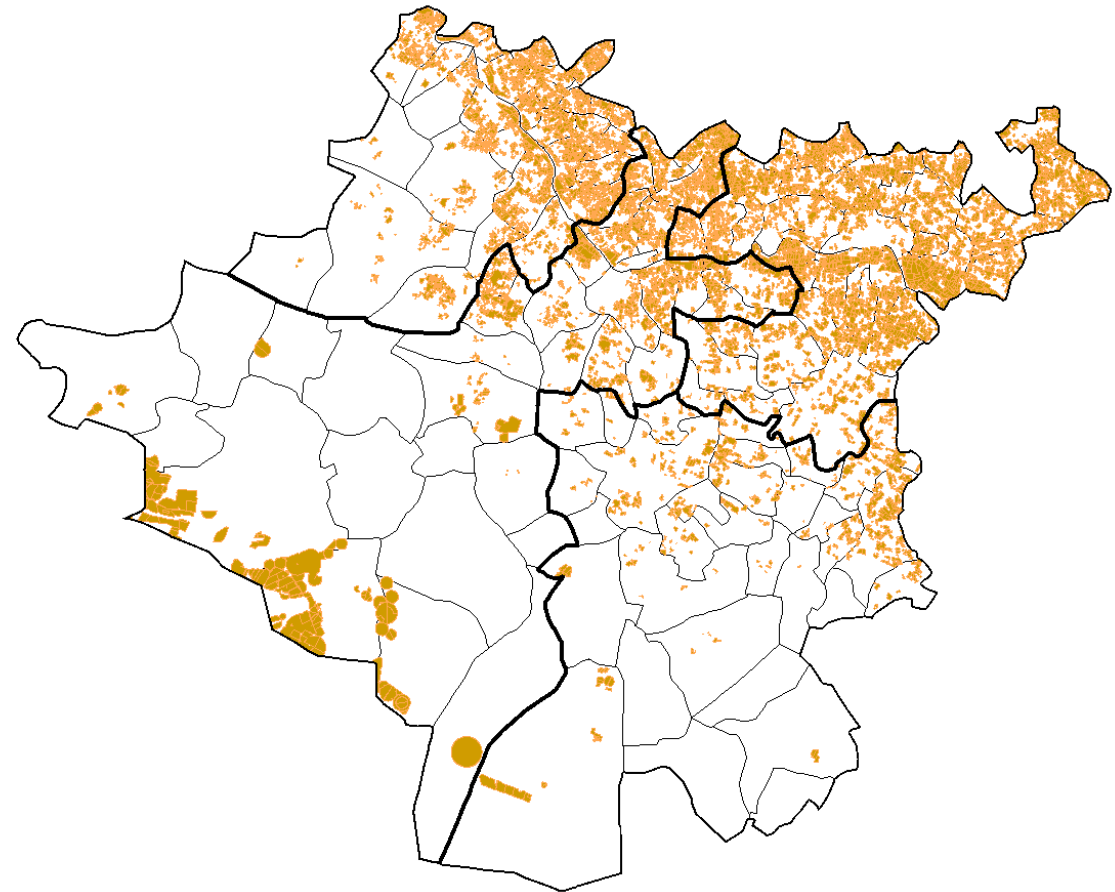


Analyse spatiale des proximités agricoles : Méthode

Couche « bâti » de la BD Topo 2020 (IGN)



Registre Parcellaire Graphique 2018 (IGN) : surfaces agricoles



Analyse spatiale des proximités agricoles : Méthode

- Croisement des données IGN :

- ✓ Registre Parcellaire Graphique 2018

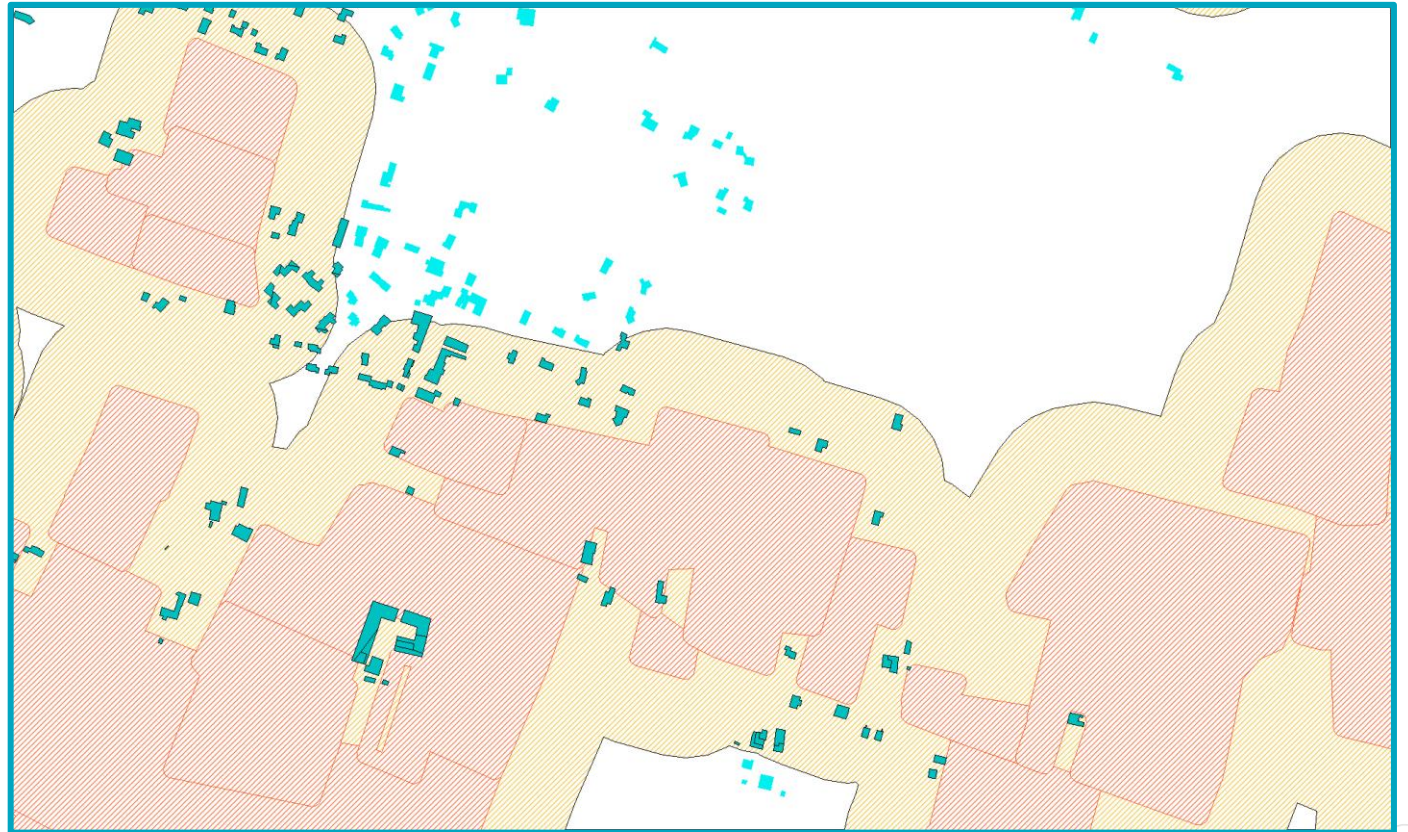
- Suppression des prairies permanentes et surfaces sans production

- ✓ Couche « bâti cadastral » issu de la BD Topo 2020



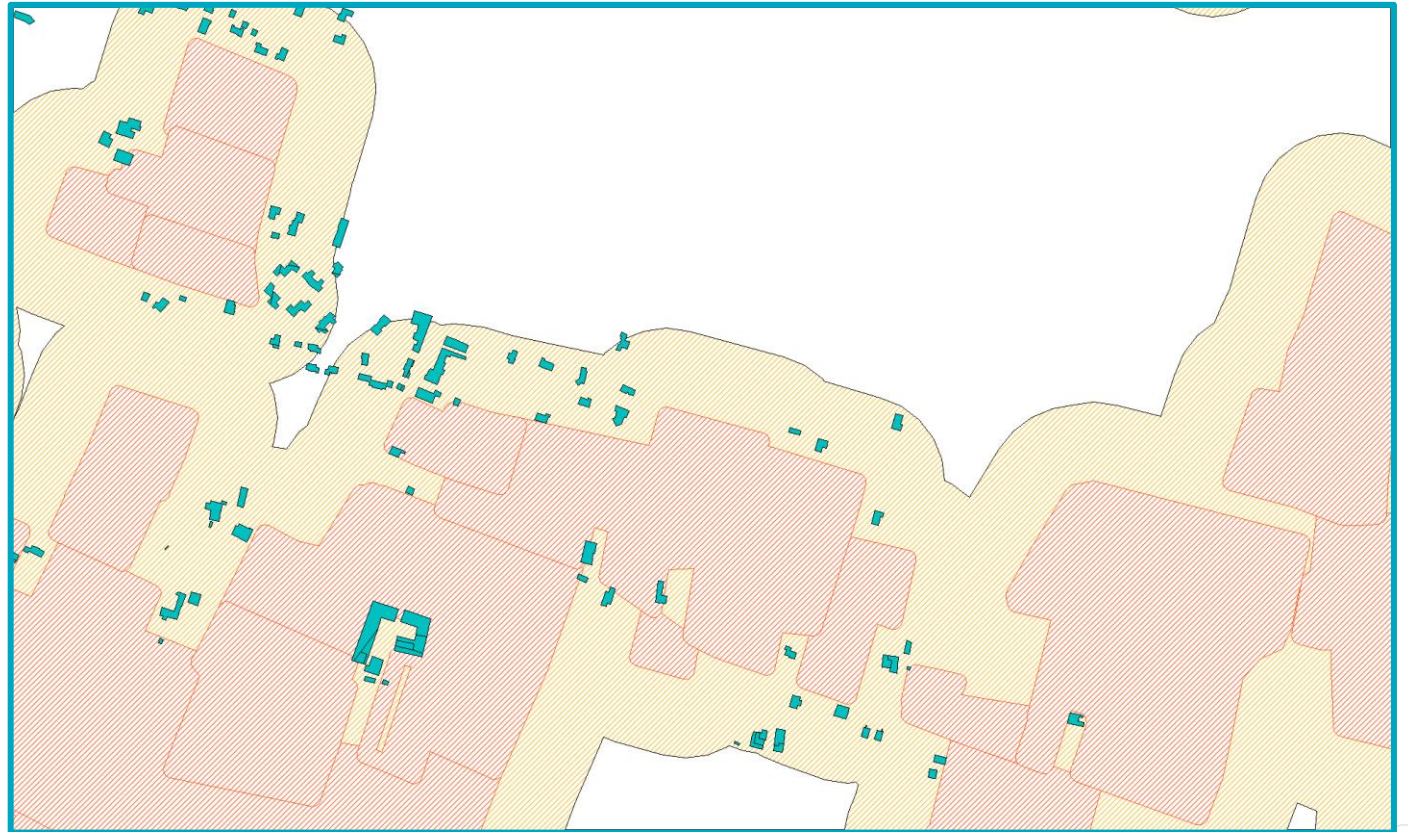
Analyse spatiale des proximités agricoles : Méthode

- Croisement des données IGN :
 - ✓ Registre Parcellaire Graphique 2018
 - Suppression des prairies permanentes et surfaces sans production
 - ✓ Couche « bâti cadastral » issu de la BD Topo 2020
 - ✓ Zones de proximité : 10m / 50m / 100m entre limite de parcelles et limite du bâti



Analyse spatiale des proximités agricoles : Méthode

- Croisement des données IGN :
 - ✓ Registre Parcellaire Graphique 2018
 - Suppression des prairies permanentes et surfaces sans production
 - ✓ Couche « bâti cadastral » issu de la BD Topo 2020
 - ✓ Zones de proximité : 10m / 50m / 100m entre limite de parcelles et limite du bâti
- Sélection des surfaces habitables pour quantifier théoriquement dans chaque commune la population concernée par des proximités avec des parcelles agricoles



Analyse spatiale des proximités agricoles : Résultats

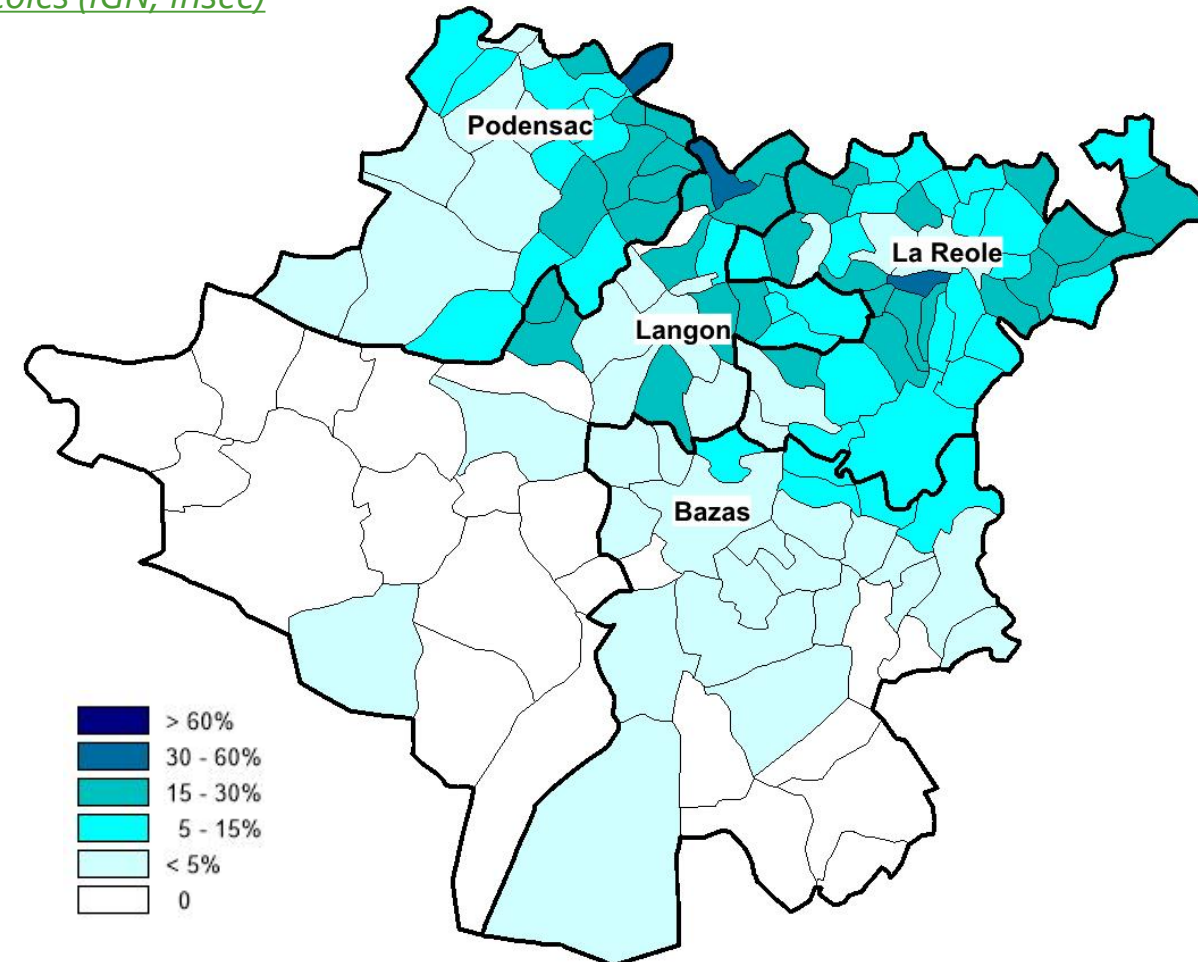
Zone de proximité à 10 m

Estimation du nombre d'habitants résidants à moins de 10 mètres de parcelles agricoles :

7 829 hab. → 7 % de la population du territoire CLS

- CdC Sud Gironde : 9 % de la pop.
- CdC Convergence Garonne : 9 % de la pop.
- CdC Réolais : 10 % de la pop.
- CdC Bazadais : 2 % de la pop.

Estimation de la part de population résidant à moins de 10m de parcelles agricoles (IGN, Insee)



Analyse spatiale des proximités agricoles : Résultats

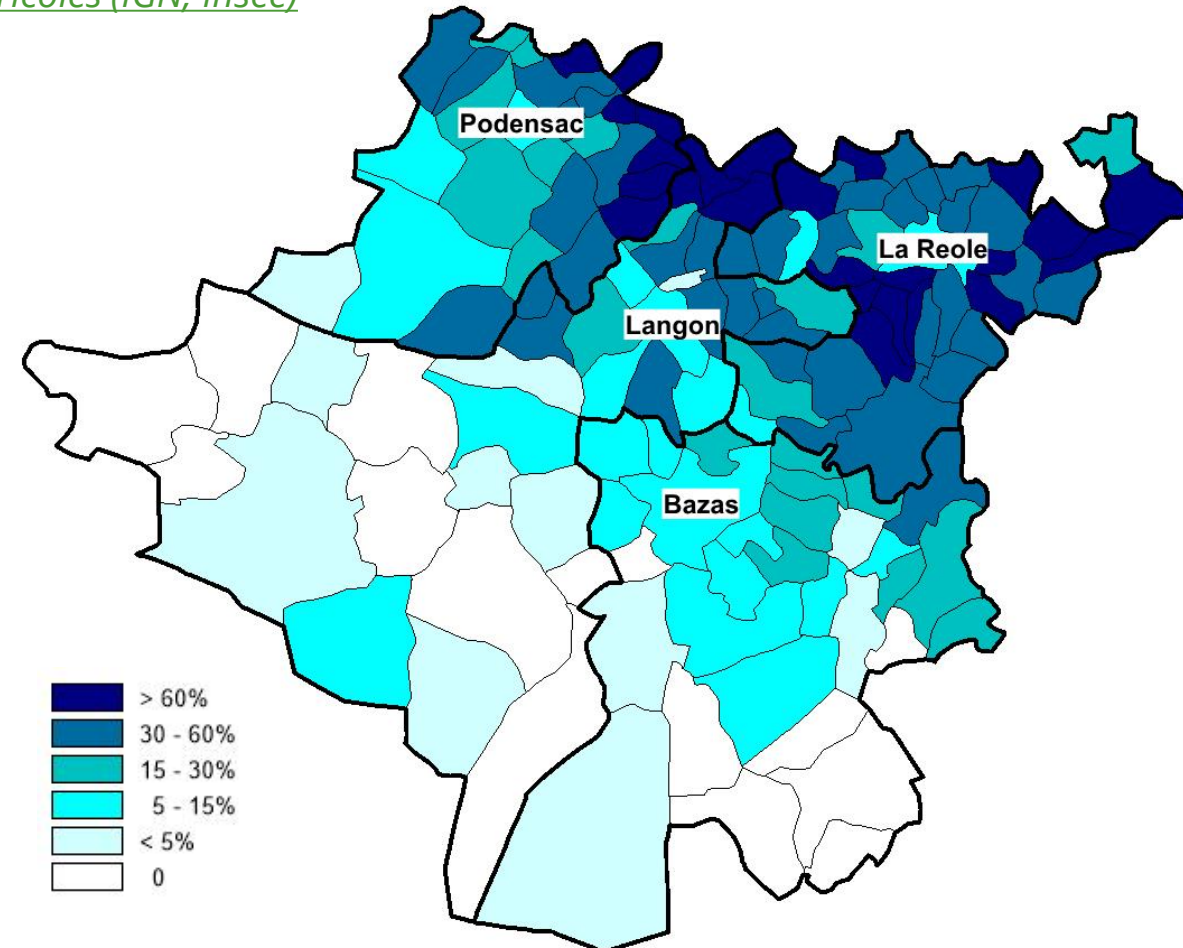
Zone de proximité à 50 m

Estimation du nombre d'habitants résidents à moins de 50 mètres de parcelles agricoles :

27 446 hab. → 25 % de la population du territoire CLS

- CdC Sud Gironde : 28 % de la pop.
- CdC Convergence Garonne : 31% de la pop.
- CdC Réolais : 38 % de la pop.
- CdC Bazadais : 9 % de la pop.

Estimation de la part de population résidant à moins de 50m de parcelles agricoles (IGN, Insee)



Analyse spatiale des proximités agricoles : Résultats

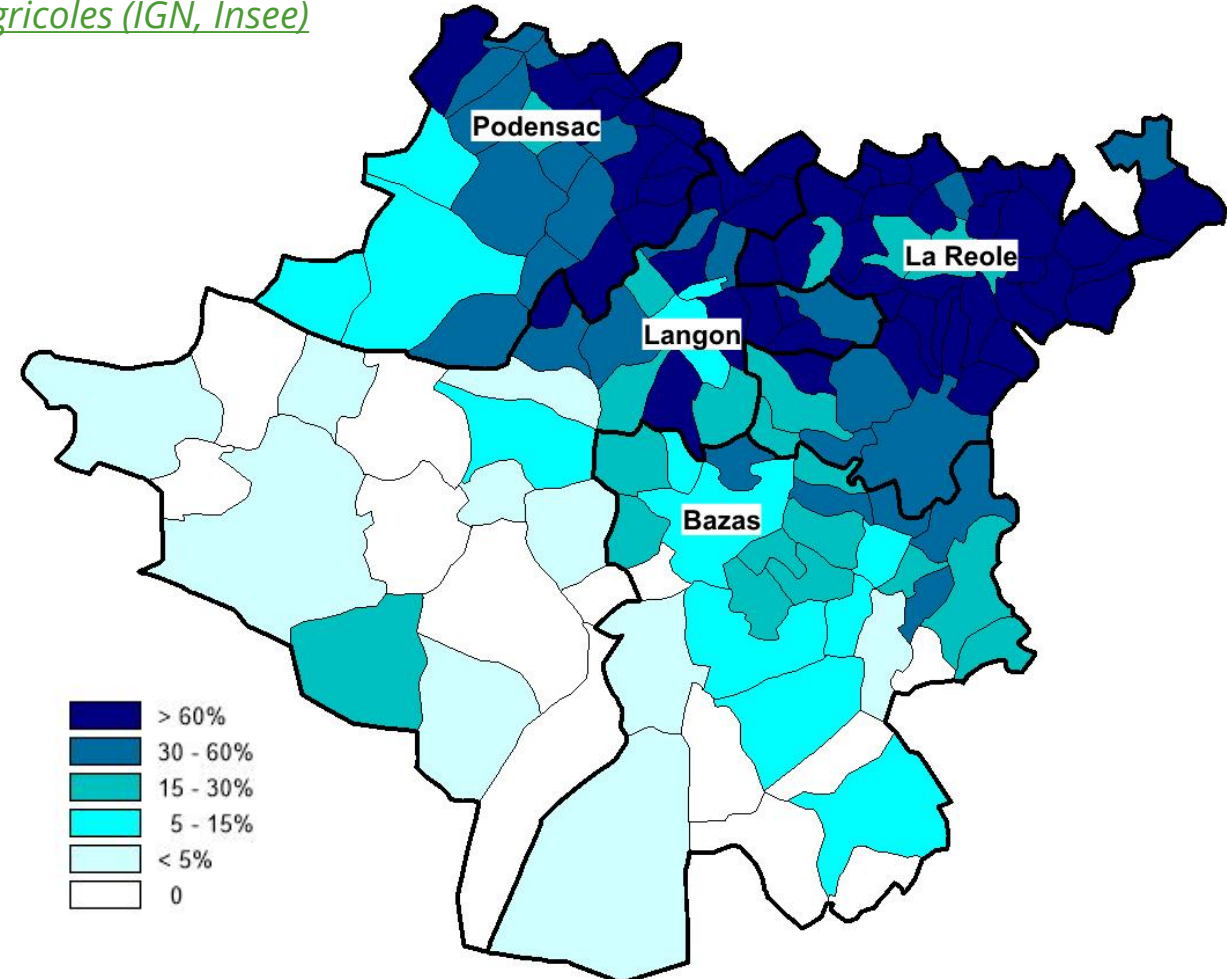
Zone de proximité à 100 m

Estimation du nombre d'habitants résidants à moins de 100 mètres de parcelles agricoles :

40 785 hab. → 37 % de la population du territoire CLS

- CdC Sud Gironde : 41 % de la pop.
- CdC Convergence Garonne : 50 % de la pop.
- CdC Réolais : 52 % de la pop.
- CdC Bazadais : 14 % de la pop.

Estimation de la part de population résidant à moins de 100m de parcelles agricoles (IGN, Insee)





D'info et nos publications

Site de l'ORSE NA :

observatoiresanteenvironnement-na.fr



Données cartographiées en santé-
environnement :

geoclip.ors-na.org

Simon Leproux



orse@ors-na.org



05.55.32.13.21

BORDEAUX

58 rue Abbé de l'Épée
33000 BORDEAUX

Tél. 05 56 56 99 60

POITIERS

203 route de Gençay
86280 SAINT BENOIT

Tél. 05 49 38 33 12

LIMOGES

4 avenue de la Révolution
87000 LIMOGES

Tél. 05 55 32 03 01