



**HS2®**

**LE LABEL  
HAUTE SÉCURITÉ SANTÉ**

**VIVEZ CHEZ VOUS PLUS  
LONGTEMPS**



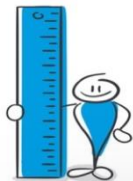
## LA DÉMARCHE HS2®

---

- Répond aux enjeux du **3<sup>ème</sup> pilier du développement durable : le social et le sociétal (santé, solidarité, sécurité)**
  - Dans une logique **d'anticipation et de prévention**, permet de **favoriser le soutien à domicile** des personnes fragilisées,
  - S'attache à **valoriser la personne, sa santé et sa sécurité, le tout dans un cadre de vie approprié.**
  - **Apporte des réponses structurées** pour relever les défis de l'adaptation de notre Société au Vieillessement
  - **Redéfinit le rôle du logement dans les processus d'accompagnement** pour permettre aux personnes âgées de **choisir leur mode de vie, le plus longtemps possible.**
  - Se déploie et engage ses partenaires dans une **vision éco systémique et collaborative**
  - **S'articule autour de 5 piliers :**
    - L'environnement urbain
    - L'adaptation et la sécurisation du logement
    - L'essor de la Télémédecine
    - La généralisation des services à la personne 2.0
    - La compétence des personnels travaillant aux côtés des seniors
- Permet ainsi aux seniors de **prolonger au minimum de 3 à 6 ans** leur vie à domicile
- En d'autres termes, permet d'**offrir aux Français un nouveau parcours du bien vivre et du bien vieillir !**

# AXES DU RÉFÉRENTIEL HS2®-HABITAT

Bâti



Domotique



e-Santé



e-Social



Ressources  
de proximité





## PERTINENCE DU LABEL HS2®

---

Crée par Ghislaine Alajouanine  
*(Présidente de l'Académie de Télémedecine et e-santé)*

Déployé par Apave Certification  
*(Filiale et organisme certificateur du Groupe Apave)*

### HS2® - Vivez chez vous plus longtemps

=

**Gage de qualité** de l'offre et des services proposés par les labellisés  
*Projets immobiliers ou services, audités plusieurs fois (documentaire, initial, surveillance)*

**Gage de continuité** : label délivré pour 4 ans, réévalué à 2 ans  
*Selon des critères exigeants*

Dans une logique d'**Amélioration continue**  
*(4 niveaux de macarons)*

Par un **Tiers de confiance**, indépendant  
*(Apave Certification = tierce partie)*

# QUI EST CONCERNÉ ?

---

## Les Professionnels de l'habitat

### Bailleurs sociaux

- Labellisation des **projets neufs ou existants**
  - Nature : individuels ou collectifs
  - Typologie : habitat classique, résidences intergénérationnelles, résidences seniors, résidences autonomie, béguinages, colocations seniors
  
- Labellisation de leur **politique senior et inclusivité**

### Promoteurs

- Labellisation des projets neufs

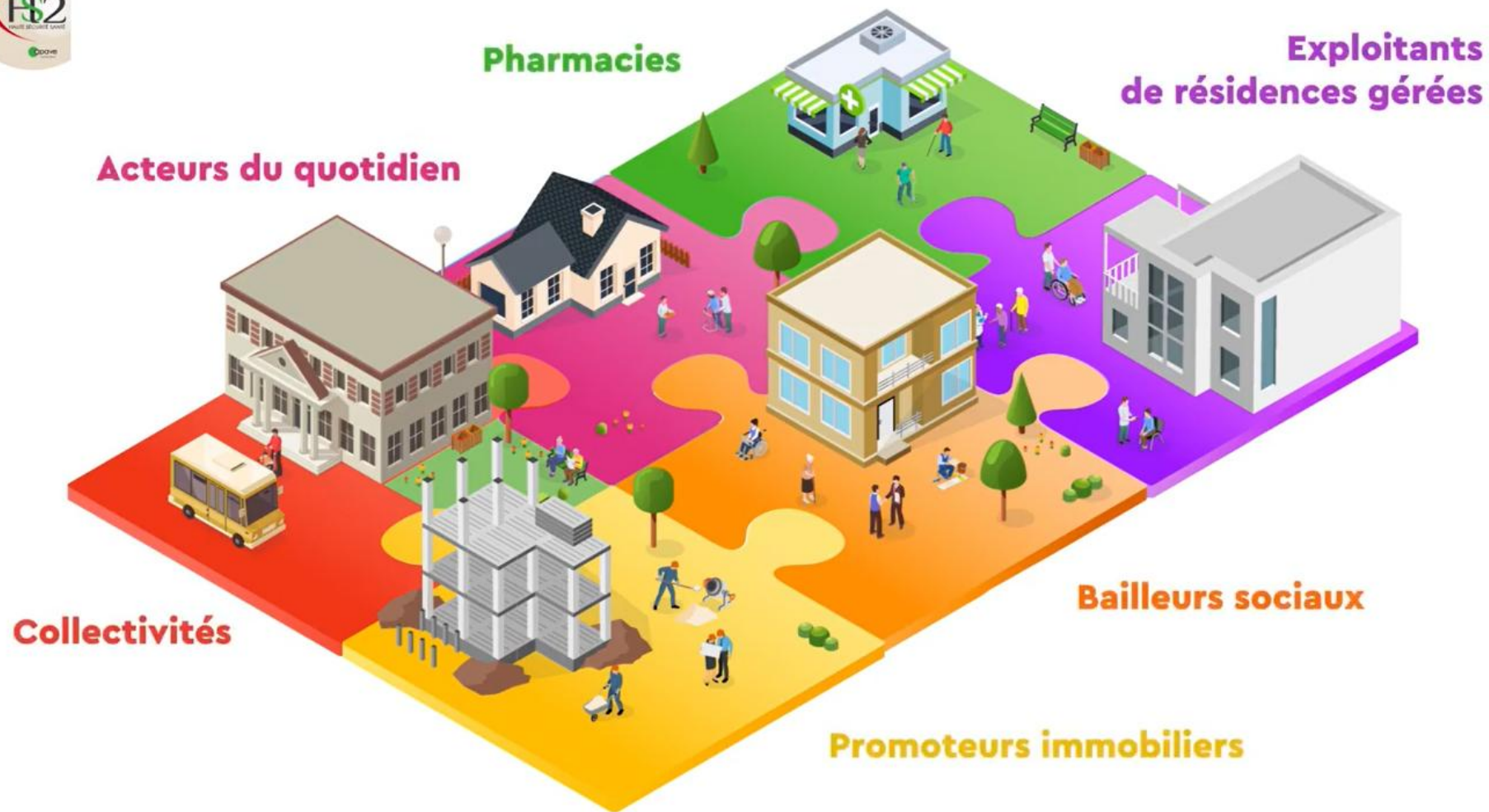
### Gestionnaires de résidences en exploitation

- Evaluation et labellisation des résidences seniors ou autonomie

### Et du quotidien (labellisation des prestations de services) :

- Pharmacies
- SAAD
- Prestataires de services B2B, B2C, B2B2C

### **Avec le soutien des collectivités**



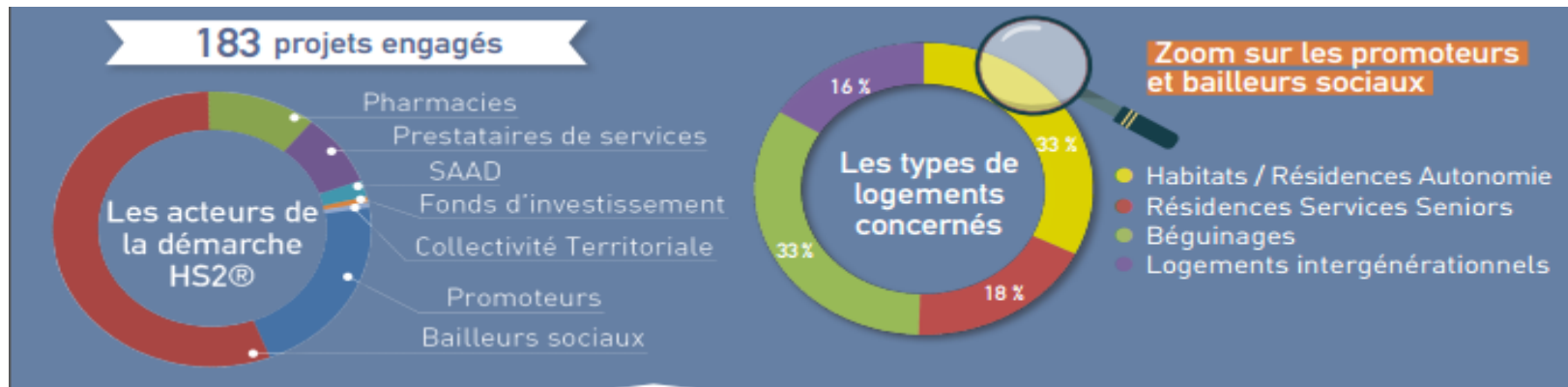
## LES BÉNÉFICES POUR LES ACTEURS DE L'HABITAT

---

Disposer de **standards pour les constructions neuves ou la rénovation** des logements des personnes âgées, et pour **les services à déployer**.

- Anticiper le phénomène de vieillissement
- Travailler sur le parcours résidentiel
- Créer du lien entre les résidents, leur apporter davantage de confort
- Proposer de nouveaux services
  
- Savoir construire/adapter pour les seniors
- Industrialiser la production
- Lutter contre la vacance des logements
  
- Se différencier
- Répondre aux attentes des collectivités
- Trouver des financements (Fonds d'investissement, Aides à la pierre, CARSAT, Mutuelles...)
  
- Bénéficier d'un label de référence
- Valoriser sa démarche auprès de ses bénéficiaires et partenaires institutionnels
- Bénéficier du réseau des partenaires HS2 et de la mise en relation

# DÉPLOIEMENT DE LA DÉMARCHE HS2® - dans 45 départements

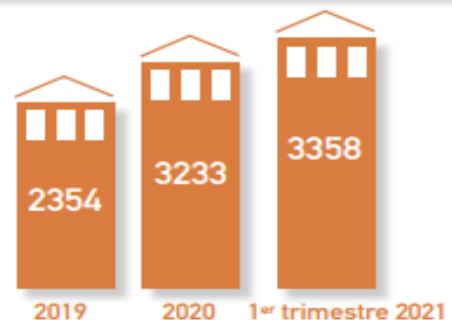


**Total des logements inscrits dans la démarche**



**Logements labellisés / pré-audités**

**6559**  
Logements engagés dans la démarche de labellisation HS2®.







**MERCI POUR VOTRE  
ATTENTION**

**CONTACT**

**ARIANE BINET-PRÉVOST  
RESPONSABLE DU DÉVELOPPEMENT  
NATIONAL DU LABEL HS2**

**+33 06.10.79.33.04.**

**[ARIANE.BINET-PREVOST@APAVE.COM](mailto:ARIANE.BINET-PREVOST@APAVE.COM)  
[WWW.APAVE-HS2.COM](http://WWW.APAVE-HS2.COM)**

**VIDÉOS D'INTRODUCTION A LA DÉMARCHE HS2**

**[HTTPS://YOUTU.BE/BGO179QGWLQ](https://youtu.be/BGO179QGWLQ)**

**[HTTPS://YOUTU.BE/DNXDUSL8JCC](https://youtu.be/DNXDUSL8JCC)**

